
Produktname: PI 3-Kinase p85 β Kaninchen-Polyclonal-Antikörper**Katalog-Nr.: APRab16105**

Nur für Forschungszwecke.

Zusammenfassung

Beschreibung	polyklonaler Kaninchenantikörper
Host	Kaninchen
Anwendung	WB,IHC,ICC/IF,ELISA
Reaktivität	Mensch, Maus, Ratte
Konjugation	Unkonjugiert
Modifikation	Unverändert
Isotyp	IgG
Klonalität	Polyklonal
Form	Flüssig
Konzentration	1 mg/ml
Lagerung	Aliquotieren und bei -20°C lagern (12 Monate haltbar).Frost/Tau-Zyklen vermeiden.
Versand	Eisbeutel
Puffer	Flüssigkeit in PBS mit 50 % Glycerin, 0,5 % Schutzprotein und 0,02 % Konservierungsmittel vom neuen Typ N.
Aufreinigung	Affinitätsreinigung

Anwendung**Verdünnungsverhältnis** WB 1:500-1:2000,IHC 1:50-1:200,ICC/IF 1:50-1:200,ELISA 1:10000-1:20000**tnis****Molekulargewicht****Antigen-Informationen**

Genname	PIK3R2
Alternative Namen	p85; p85 beta; p85-BETA; P85B; P85B_HUMAN; Phosphatidylinositol 3 kinase; Phosphatidylinositol 3 kinase regulatory beta subunit; Phosphatidylinositol 3 kinase regulatory subunit beta; Phosphatidylinositol 3 kinase regulatory subunit polypeptide 2; Phosphatidylinositol 3 kinase, regulatory subunit, polypeptide 2 (p85 beta); Phosphatidylinositol 3-kinase 85 kDa regulatory subunit beta; phosphatidylinositol 3-kinase; Phosphatidylinositol 3-kinase regulatory beta subunit; Phosphatidylinositol 3-kinase regulatory subunit beta; Phosphoinositide 3 kinase regulatory subunit 2 (beta);

Phosphoinositide 3 kinase regulatory subunit 2; Phosphoinositide 3 kinase regulatory subunit polypeptide 2 (p85 beta); Phosphoinositide 3 kinase regulatory subunit polypeptide 2; Phosphoinositide 3 kinase, regulatory subunit 2 (beta); Phosphoinositide 3 kinase, regulatory subunit 2 (p85 beta); PI3 kinase p85 beta subunit; PI3 kinase p85 subunit beta; PI3-kinase regulatory subunit beta; PI3-kinase subunit p85-beta; PI3K; PI3K regulatory subunit beta; PIK3R 2; PIK3R2; polypeptide 2 (p85 beta); PtdIns 3 kinase p85 beta; PtdIns-3-kinase p85-beta; PtdIns-3-kinase regulatory subunit beta; PtdIns-3-kinase regulatory subunit p85-beta.

Gen-ID	5296.0
SwissProt ID	O00459
Immunogen	Synthetisches Peptid aus menschlichem Protein im Aminosäurebereich: 1-60

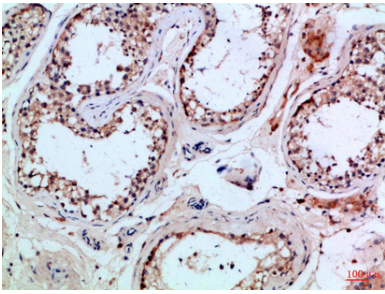
Hintergrund

Die Phosphatidylinositol-3-Kinase (PI3K) ist eine Lipidkinase, die Phosphatidylinositol und ähnliche Verbindungen phosphoryliert und dadurch wichtige sekundäre Botenstoffe in Wachstumssignalwegen bildet. PI3K fungiert als Heterodimer aus einer regulatorischen und einer katalytischen Untereinheit. Das von diesem Gen kodierte Protein ist eine regulatorische Komponente der PI3K. Für dieses Gen wurden zwei Transkriptvarianten gefunden: eine protein-kodierende und eine nicht-protein-kodierende. [bereitgestellt von RefSeq, Dez. 2012], Funktion: Bindet über seine SH2-Domäne an aktivierte (phosphorylierte) Proteintyrosinkinasen und fungiert als Adapter, der die Assoziation der katalytischen p110-Untereinheit mit der Plasmamembran vermittelt., Ähnlichkeit: Gehört zur PI3K-p85-Untereinheitenfamilie., Ähnlichkeit: Enthält eine Rho-GAP-Domäne., Ähnlichkeit: Enthält eine SH3-Domäne., Ähnlichkeit: Enthält zwei SH2-Domänen., Untereinheit: Heterodimer aus einer p110- (katalytischen) und einer p85-Untereinheit (regulatorischen).

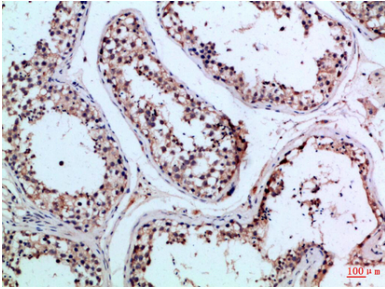
Forschungsbereich

ErbB_HER; Chemokin; Phosphatidylinositol-Signalweg; mTOR; Apoptosehemmung; Mitochondriale Apoptose; Apoptose-Übersicht; VEGF; Fokale Adhäsion; Toll-like-Protein; JAK-STAT; Natürliche Killerzellen-vermittelte Zytotoxizität; T-Zell-Rezeptor; B-Zell-Antigen; Fc εRI; Fc γR-vermittelte Phagozytose; Transendotheliale Leukozytenmigration; Neurotrophin; Reguliert Aktin und Zytoskelett; Insulinrezeptor; Progesteron-vermittelte Oozytenreifung; Diabetes mellitus Typ II; Aldosteron-regulierte Natriumresorption; Signalwege bei Krebs; Kolorektalkarzinom; Nierenzellkarzinom; Pankreaskarzinom; Endometriumkarzinom; Gliom; Prostatakarzinom; Melanom; Chronisch myeloische Leukämie Leukämie; Akute myeloische Leukämie; Kleinzelliges Lungenkarzinom; Nicht-kleinzelliges Lungenkarzinom;

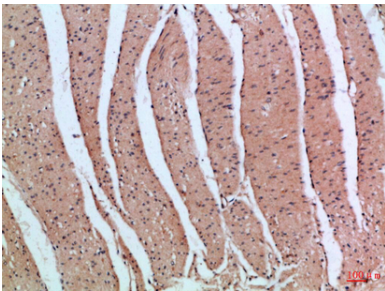
Bilddaten



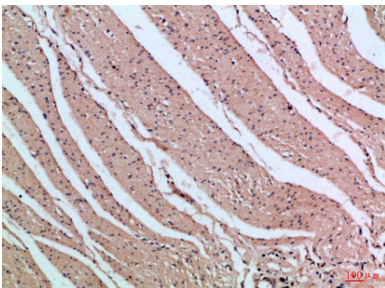
Immunohistochemische Analyse von in Paraffin eingebettetem menschlichem Hodengewebe, Antikörperverdünnung 1:100



Immunohistochemische Analyse von in Paraffin eingebettetem menschlichem Hodengewebe, Antikörperverdünnung 1:100



Immunohistochemische Analyse von in Paraffin eingebettetem menschlichem Kolon, Antikörperverdünnung 1:100



Immunohistochemische Analyse von in Paraffin eingebettetem menschlichem Kolon, Antikörperverdünnung 1:100