

Produktname: Photomedin-2 Kaninchen-Polyclonal-Antikörper**Katalog-Nr.: APRab16084**

Nur für Forschungszwecke.

Zusammenfassung

Beschreibung	polyklonaler Kaninchenantikörper
Host	Kaninchen
Anwendung	WB,IHC,ICC/IF,ELISA
Reaktivität	Mensch, Maus
Konjugation	Unkonjugiert
Modifikation	Unverändert
Isotyp	IgG
Klonalität	Polyklonal
Form	Flüssig
Konzentration	1 mg/ml
Lagerung	Aliquotieren und bei -20°C lagern (12 Monate haltbar).Frost/Tau-Zyklen vermeiden.
Versand	Eisbeutel
Puffer	Flüssigkeit in PBS mit 50 % Glycerin, 0,5 % Schutzprotein und 0,02 % Konservierungsmittel vom neuen Typ N.
Aufreinigung	Affinitätsreinigung

Anwendung

Verdünnungsverhältnis	WB 1:500-1:2000,IHC 1:100-1:300,ICC/IF 1:200-1:1000,ELISA 1:5000-1:20000
Molekulargewicht	84kDa

Antigen-Informationen

Genname	OLFML2B
Alternative Namen	OLFML2B; Olfactomedin-like protein 2B; Photomedin-2
Gen-ID	25903.0
SwissProt ID	Q68BL8
Immunogen	Das Antiserum wurde gegen ein synthetisches Peptid hergestellt, das vom humanen OLFML2B-Molekül abgeleitet ist. Aminosäurebereich: 171–220

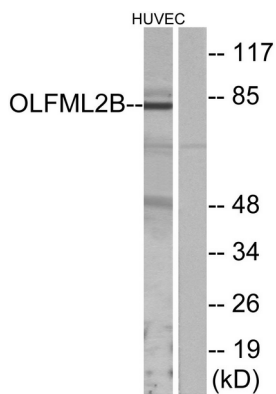
Hintergrund

PTM: O-glykosyliert und N-glykosyliert. Ähnlichkeit: Enthält 1 Olfactomedin-ähnliche Domäne. Untereinheit: Homodimer. Bindet an Heparin und Chondroitinsulfat E.

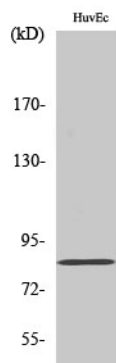
Forschungsbereich

-

Bilddaten



Western-Blot-Analyse von Lysaten aus HUVEC-Zellen unter Verwendung des OLFML2B-Antikörpers. Die Spur rechts ist mit dem synthetisierten Peptid blockiert.



Western-Blot-Analyse verschiedener Zellen unter Verwendung des polyklonalen Antikörpers Photomedin-2