

Produktname: Photomedin-1 Kaninchen-polyklonaler Antikörper**Katalog-Nr.: APRab16083**

Nur für Forschungszwecke.

Zusammenfassung

Beschreibung	polyklonaler Kaninchenantikörper
Host	Kaninchen
Anwendung	WB,IHC
Reaktivität	Mensch, Ratte, Maus
Konjugation	Unkonjugiert
Modifikation	Unverändert
Isotyp	IgG
Klonalität	Polyklonal
Form	Flüssig
Konzentration	1 mg/ml
Lagerung	Aliquotieren und bei -20°C lagern (12 Monate haltbar).Frost/Tau-Zyklen vermeiden.
Versand	Eisbeutel
Puffer	Flüssigkeit in PBS mit 50 % Glycerin, 0,5 % Schutzprotein und 0,02 % Konservierungsmittel vom neuen Typ N.
Aufreinigung	Affinitätsreinigung

Anwendung

Verdünnungsverhältnis	WB 1:500-1:2000,IHC 1:50-1:300
Molekulargewicht	73kDa

Antigen-Informationen

Genname	OLFML2A
Alternative Namen	OLFML2A; Olfactomedin-like protein 2A; Photomedin-1
Gen-ID	169611.0
SwissProt ID	Q68BL7
Immunogen	Das Antiserum wurde gegen ein synthetisches Peptid hergestellt, das vom humanen OLFML2A abgeleitet ist. Aminosäurebereich: 311–360

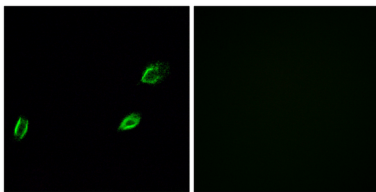
Hintergrund

PTM: Kann nach der Sekretion an Lys-295 abgespalten werden. PTM: O-glykosyliert, aber nicht N-glykosyliert. Ähnlichkeit: Enthält eine Olfactomedin-ähnliche Domäne. Untereinheit: Homodimer. Bindet an Heparin und Chondroitinsulfat E.

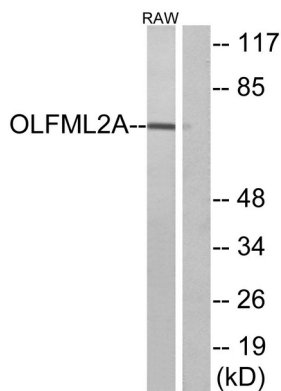
Forschungsbereich

Signaltransduktion; Zytoskelett/ECM; Extrazelluläre Matrix; ECM-Proteine; Sonstige ECM-Proteine

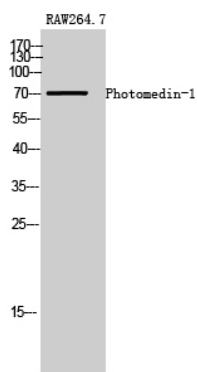
Bilddaten



Immunfluoreszenzanalyse von A549-Zellen mit dem OLFML2A-Antikörper. Das Bild rechts zeigt eine Blockierung mit dem synthetisierten Peptid.



Western-Blot-Analyse von Lysaten aus RAW264.7-Zellen unter Verwendung des OLFML2A-Antikörpers. Die Spur rechts ist mit dem synthetisierten Peptid blockiert.



Western-Blot-Analyse von RAW264.7-Zellen unter Verwendung des polyklonalen Photomedin-1-Antikörpers