
Produktname: Phocein Kaninchen-Polyclonal-Antikörper**Katalog-Nr.: APRab16082**

Nur für Forschungszwecke.

Zusammenfassung

Beschreibung	polyklonaler Kaninchenantikörper
Host	Kaninchen
Anwendung	WB,IHC,ICC/IF,ELISA
Reaktivität	Mensch, Maus, Ratte
Konjugation	Unkonjugiert
Modifikation	Unverändert
Isotyp	IgG
Klonalität	Polyklonal
Form	Flüssig
Konzentration	1 mg/ml
Lagerung	Aliquotieren und bei -20°C lagern (12 Monate haltbar).Frost/Tau-Zyklen vermeiden.
Versand	Eisbeutel
Puffer	Flüssigkeit in PBS mit 50 % Glycerin, 0,5 % Schutzprotein und 0,02 % Konservierungsmittel vom neuen Typ N.
Aufreinigung	Affinitätsreinigung

Anwendung

Verdünnungsverhältnis	WB 1:500-1:2000,IHC 1:100-1:300,ICC/IF 1:200-1:1000,ELISA 1:10000-1:20000
Molekulargewicht	26kDa

Antigen-Informationen

Genname	MOB4 MOB4; MOB3; MOBKL3; PHOCN; PREI3; CGI-95; MOB-like protein phocein; 2C4D; Class II
Alternative Namen	mMOB1; Mob1 homolog 3; Mob3; Mps one binder kinase activator-like 3; Preimplantation protein 3
Gen-ID	25843.0
SwissProt ID	Q9Y3A3
Immunogen	Das Antiserum wurde gegen ein synthetisches Peptid, abgeleitet von humanem MOBL3, hergestellt. Aminosäurebereich: 1-50

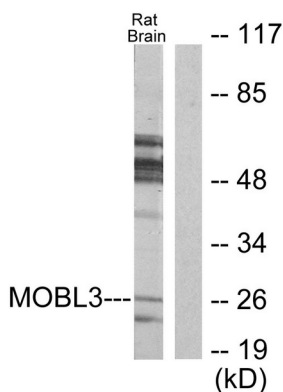
Hintergrund

Dieses Gen wurde aufgrund seiner Ähnlichkeit mit dem Maus-Homolog identifiziert. Studien des Maus-Homologs deuten darauf hin, dass die Expression dieses Gens während der Oozytenreifung und Präimplantationsphase nach zygotischer Genaktivierung reguliert werden könnte. Es wurden alternativ gespleißte Transkriptvarianten beobachtet, die für unterschiedliche Isoformen kodieren. Zwischen diesem Locus und dem benachbarten Locus HSPE1 findet natürlich vorkommende Read-through-Transkription statt. [bereitgestellt von RefSeq, Feb. 2011], PTM: Phosphoryliert an Serinresten., Ähnlichkeit: Gehört zur MOB1/Phocein-Familie., Subzelluläre Lokalisation: Perinukleär punktiert. Assoziiert mit Membranen und dem Golgi-Apparat., Untereinheit: Bindet STRN4 (aufgrund von Ähnlichkeit). Bindet STRN und STRN3. Bestandteil eines ternären Komplexes, der MOBKL3, STRN und/oder STRN3 und PPA2 enthält.

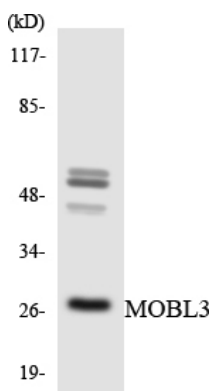
Forschungsbereich

-

Bilddaten



Western-Blot-Analyse von Lysaten aus Rattenhirnzellen unter Verwendung des MOBL3-Antikörpers. Die Spur rechts ist mit dem synthetisierten Peptid blockiert.



Western-Blot-Analyse der Lysate aus HT-29-Zellen unter Verwendung des MOBL3-Antikörpers.