

---

**Produktname: PHAPI2 Kaninchen-Polyclonal-Antikörper****Katalog-Nr.: APRab16055**

Nur für Forschungszwecke.

**Zusammenfassung**

<b>Beschreibung</b>	polyklonaler Kaninchenantikörper
<b>Host</b>	Kaninchen
<b>Anwendung</b>	WB,IHC,ELISA
<b>Reaktivität</b>	Mensch, Maus, Ratte
<b>Konjugation</b>	Unkonjugiert
<b>Modifikation</b>	Unverändert
<b>Isotyp</b>	IgG
<b>Klonalität</b>	Polyklonal
<b>Form</b>	Flüssig
<b>Konzentration</b>	1 mg/ml
<b>Lagerung</b>	Aliquotieren und bei -20°C lagern (12 Monate haltbar).Frost/Tau-Zyklen vermeiden.
<b>Versand</b>	Eisbeutel
<b>Puffer</b>	Flüssigkeit in PBS mit 50 % Glycerin, 0,5 % Schutzprotein und 0,02 % Konservierungsmittel vom neuen Typ N.
<b>Aufreinigung</b>	Affinitätsreinigung

**Anwendung**

<b>Verdünnungsverhältnis</b>	WB 1:500-1:2000,IHC 1:50-1:300,ELISA 1:2000-1:20000
<b>Molekulargewicht</b>	29kDa

**Antigen-Informationen**

<b>Genname</b>	ANP32B ANP32B; APRIL; PHAPI2; Acidic leucine-rich nuclear phosphoprotein 32 family member B;
<b>Alternative Namen</b>	Acidic protein rich in leucines; Putative HLA-DR-associated protein I-2; PHAPI2; Silver-stainable protein SSP29
<b>Gen-ID</b>	10541.0
<b>SwissProt ID</b>	Q92688
<b>Immunogen</b>	Das Antiserum wurde gegen ein synthetisches Peptid, abgeleitet von humanem ANP32B, hergestellt. Aminosäurebereich: 1-50

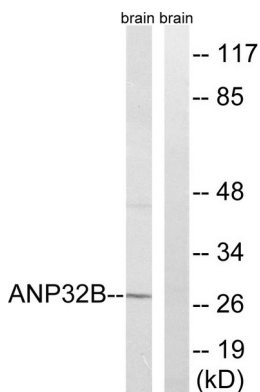
## Hintergrund

Funktion: Multifunktionelles Protein, das sowohl als Zellzyklus-Progressionsfaktor als auch als Zellüberlebensfaktor wirkt. Erforderlich für den Übergang von der G1- zur S-Phase. Anti-apoptotisches Protein, das als Caspase-3-Inhibitor fungiert. Besitzt keine Phosphatase-2A-(PP2A)-Inhibitoraktivität. Ähnlichkeit: Gehört zur ANP32-Familie. Ähnlichkeit: Enthält 4 LRR-Wiederholungen (Leucin-reiche Sequenzen). Subzelluläre Lokalisation: Akkumuliert in der S-Phase im Zellkern. Gewebespezifität: Wird in Herz, Lunge, Pankreas, Prostata, Milz, Thymus und Plazenta exprimiert. Besitzt keine Phosphatase-2A-(PP2A)-Inhibitoraktivität. Ähnlichkeit: Gehört zur ANP32-Familie. Ähnlichkeit: Enthält 4 LRR-(Leucin-reiche) Wiederholungen. Subzelluläre Lokalisation: Akkumuliert in den Zellkernen während der S-Phase. Gewebespezifität: Wird in Herz, Lunge, Pankreas, Prostata sowie in Milz, Thymus und Plazenta exprimiert.

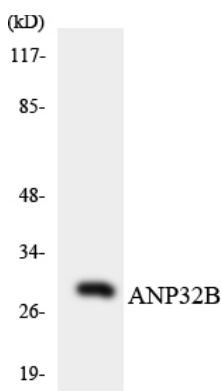
## Forschungsbereich

Apoptose; intrazellulär; Caspasen etc.; Inhibitoren; Zellbiologie; Zellzyklus; Zellteilung; andere Antikörper gegen die Zellteilung; extrazelluläre Signale; Todesliganden

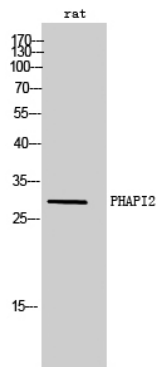
## Bilddaten



Western-Blot-Analyse von Lysaten aus Rattenhirnzellen unter Verwendung des ANP32B-Antikörpers. Die Spur rechts ist mit dem synthetisierten Peptid blockiert.



Western-Blot-Analyse der Lysate aus HeLa-Zellen unter Verwendung des ANP32B-Antikörpers.



Western-Blot-Analyse von Rattenzellen unter Verwendung des polyklonalen Antikörpers PHAPI2.