
Produktname: PGRMC2 Kaninchen-Polyclonal-Antikörper**Katalog-Nr.: APRab16047**

Nur für Forschungszwecke.

Zusammenfassung

Beschreibung	polyklonaler Kaninchenantikörper
Host	Kaninchen
Anwendung	WB,IHC,ELISA
Reaktivität	Mensch, Maus, Ratte
Konjugation	Unkonjugiert
Modifikation	Unverändert
Isotyp	IgG
Klonalität	Polyklonal
Form	Flüssig
Konzentration	1 mg/ml
Lagerung	Aliquotieren und bei -20°C lagern (12 Monate haltbar).Frost/Tau-Zyklen vermeiden.
Versand	Eisbeutel
Puffer	Flüssigkeit in PBS mit 50 % Glycerin, 0,5 % Schutzprotein und 0,02 % Konservierungsmittel vom neuen Typ N.
Aufreinigung	Affinitätsreinigung

Anwendung**Verdünnungsverhältnis** WB 1:500-1:2000,IHC 1:50-1:300,ELISA 1:2000-1:20000**tnis****Molekulargewicht** 25kDa**Antigen-Informationen**

Genname	PGRMC2
Alternative Namen	PGRMC2; DG6; PMBP; Membrane-associated progesterone receptor component 2; Progesterone membrane-binding protein; Steroid receptor protein DG6
Gen-ID	10424.0
SwissProt ID	O15173
Immunogen	Das Antiserum wurde gegen ein synthetisches Peptid hergestellt, das vom humanen PGRMC2 abgeleitet ist. Aminosäurebereich: 174–223

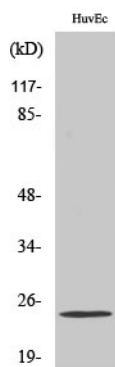
Hintergrund

Domäne: Die Häm-Bindungsdomäne von Cytochrom b5 weist keine konservierten Eisen-bindenden Histidinreste an den Positionen 137 und 161 auf. Funktion: Steroidrezeptor. Ähnlichkeit: Gehört zur Cytochrom-b5-Familie, MAPR-Subfamilie. Ähnlichkeit: Enthält eine Cytochrom-b5-Häm-Bindungsdomäne.

Forschungsbereich

Signaltransduktion; Wachstumsfaktoren/Hormone; Hormone

Bilddaten



Western-Blot-Analyse verschiedener Zellen unter Verwendung des polyklonalen Antikörpers PGRMC2 in einer Verdünnung von 1:1000