

**Produktname: PGBD1 Kaninchen-Polyclonal-Antikörper****Katalog-Nr.: APRab16022**

Nur für Forschungszwecke.

**Zusammenfassung**

<b>Beschreibung</b>	polyklonaler Kaninchenantikörper
<b>Host</b>	Kaninchen
<b>Anwendung</b>	WB,IHC,ICC/IF,ELISA
<b>Reaktivität</b>	Mensch, Ratte, Maus
<b>Konjugation</b>	Unkonjugiert
<b>Modifikation</b>	Unverändert
<b>Isotyp</b>	IgG
<b>Klonalität</b>	Polyklonal
<b>Form</b>	Flüssig
<b>Konzentration</b>	1 mg/ml
<b>Lagerung</b>	Aliquotieren und bei -20°C lagern (12 Monate haltbar).Frost/Tau-Zyklen vermeiden.
<b>Versand</b>	Eisbeutel
<b>Puffer</b>	Flüssigkeit in PBS mit 50 % Glycerin, 0,5 % Schutzprotein und 0,02 % Konservierungsmittel vom neuen Typ N.
<b>Aufreinigung</b>	Affinitätsreinigung

**Anwendung**

<b>Verdünnungsverhältnis</b>	WB 1:500-1:2000,IHC 1:100-1:300,ICC/IF 1:50-1:200,ELISA 1:10000-1:20000
<b>Molekulargewicht</b>	92kDa

**Antigen-Informationen**

<b>Genname</b>	PGBD1
<b>Alternative Namen</b>	PGBD1; hucep-4; PiggyBac transposable element-derived protein 1; Cerebral protein 4
<b>Gen-ID</b>	84547.0
<b>SwissProt ID</b>	Q96JS3
<b>Immunogen</b>	Das Antiserum wurde gegen ein synthetisches Peptid, abgeleitet von humanem PGBD1, hergestellt. Aminosäurebereich: 241–290

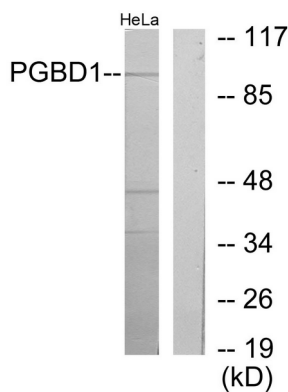
**Hintergrund**

Die PiggyBac-Proteinfamilie, die in verschiedenen Tieren vorkommt, besteht aus Transposasen, die mit der Transposase des kanonischen PiggyBac-Transposons der Motte *Trichoplusia ni* verwandt sind. Zu dieser Familie gehören auch Gene in verschiedenen Genomen, darunter dem menschlichen, die von den PiggyBac-Transposons abstammen. Dieses Gen gehört zur Unterfamilie der von PiggyBac-Transposons abgeleiteten Gene (PGBD). Die PGBD-Proteine scheinen neuartig zu sein und weisen keine offensichtliche Verwandtschaft zu anderen Transposasen oder anderen bekannten Proteinfamilien auf. Das Genprodukt wird spezifisch im Gehirn exprimiert, seine genaue Funktion ist jedoch unbekannt. Alternatives Spleißen führt zu mehreren Transkriptvarianten, die für dasselbe Protein kodieren. [bereitgestellt von RefSeq, Mai 2010], Ähnlichkeit: Enthält eine SCAN-Box-Domäne.

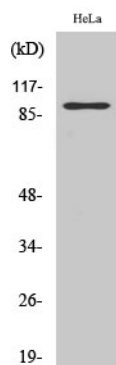
## Forschungsbereich

Zellbiologie; Andere Antikörper

## Bilddaten



Western-Blot-Analyse von Lysaten aus HeLa-Zellen unter Verwendung des PGBD1-Antikörpers. Die Spur rechts ist mit dem synthetisierten Peptid blockiert.



Western-Blot-Analyse verschiedener Zellen unter Verwendung des polyklonalen Antikörpers PGBD1.