

Produktname: PFK-2 liv polyklonaler Kaninchen-Antikörper**Katalog-Nr.: APRab16013**

Nur für Forschungszwecke.

Zusammenfassung

Beschreibung	polyklonaler Kaninchenantikörper
Host	Kaninchen
Anwendung	WB,IHC,ICC/IF,ELISA
Reaktivität	Mensch, Maus, Ratte
Konjugation	Unkonjugiert
Modifikation	Unverändert
Isotyp	IgG
Klonalität	Polyklonal
Form	Flüssig
Konzentration	1 mg/ml
Lagerung	Aliquotieren und bei -20°C lagern (12 Monate haltbar).Frost/Tau-Zyklen vermeiden.
Versand	Eisbeutel
Puffer	Flüssigkeit in PBS mit 50 % Glycerin, 0,5 % Schutzprotein und 0,02 % Konservierungsmittel vom neuen Typ N.
Aufreinigung	Affinitätsreinigung

Anwendung

Verdünnungsverhältnis	WB 1:500-1:2000,IHC 1:100-1:300,ICC/IF 1:50-1:200,ELISA 1:5000-1:10000
Molekulargewicht	58kDa

Antigen-Informationen

Genname	PFKFB1
Alternative Namen	PFKFB1; F6PK; PFRX; 6-phosphofructo-2-kinase/fructose-2; 6-bisphosphatase 1; 6PF-2-K/Fru-2,6-P2ase 1; PFK/FBPase 1; 6PF-2-K/Fru-2,6-P2ase liver isozyme
Gen-ID	5207.0
SwissProt ID	P16118
Immunogen	Das Antiserum wurde gegen ein synthetisches Peptid, abgeleitet von humanem PFKFB1, hergestellt. Aminosäurebereich: 406–455

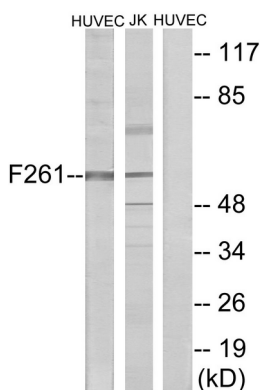
Hintergrund

Dieses Gen kodiert für ein Mitglied der Familie der bifunktionellen 6-Phosphofructo-2-Kinase:Fructose-2,6-Bisphosphatase-Enzyme. Das Enzym bildet ein Homodimer, das sowohl die Synthese als auch den Abbau von Fructose-2,6-Bisphosphat mittels unabhängiger katalytischer Domänen katalysiert. Fructose-2,6-Bisphosphat ist ein Aktivator der Glykolyse und ein Inhibitor der Gluconeogenese. Daher wird angenommen, dass die Regulation des Fructose-2,6-Bisphosphat-Spiegels durch die Aktivität dieses Enzyms die Glukosehomöostase reguliert. Für dieses Gen wurden mehrere alternativ gespleißte Transkriptvarianten gefunden. [bereitgestellt von RefSeq, Nov. 2012], Katalytische Aktivität: $\text{ATP} + \text{D-Fructose-6-phosphat} = \text{ADP} + \beta\text{-D-Fructose-2,6-bisphosphat}$., Katalytische Aktivität: $\beta\text{-D-Fructose-2,6-bisphosphat} + \text{H}_2\text{O} = \text{D-Fructose-6-phosphat} + \text{Phosphat}$., Enzymregulation: Phosphorylierung führt zur Hemmung der Kinaseaktivität., Funktion: Synthese und Abbau von Fructose-2,6-bisphosphat., Ähnlichkeit: Im C-terminalen Bereich; gehört zur Familie der Phosphoglyceratmutasen., Untereinheit: Homodimer., Gewebespezifität: Leber.

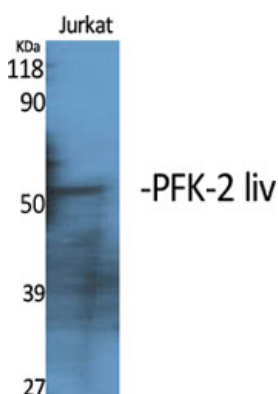
Forschungsbereich

Fructose- und Mannosestoffwechsel;

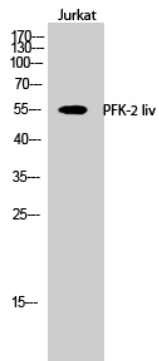
Bilddaten



Western-Blot-Analyse von Lysaten aus HUVEC- und Jurkat-Zellen unter Verwendung des PFKFB1-Antikörpers. Die Spur rechts ist mit dem synthetisierten Peptid blockiert.



Western-Blot-Analyse verschiedener Zellen unter Verwendung des polyklonalen PFK-2-liv-Antikörpers



Western-Blot-Analyse von Jurkat-Zellen unter Verwendung des polyklonalen Antikörpers PFK-2 liv