

---

**Produktname: PFAAP5 Kaninchen-Polyclonal-Antikörper****Katalog-Nr.: APRab16009**

Nur für Forschungszwecke.

**Zusammenfassung**

<b>Beschreibung</b>	polyklonaler Kaninchenantikörper
<b>Host</b>	Kaninchen
<b>Anwendung</b>	WB,IHC,ELISA
<b>Reaktivität</b>	Mensch, Maus
<b>Konjugation</b>	Unkonjugiert
<b>Modifikation</b>	Unverändert
<b>Isotyp</b>	IgG
<b>Klonalität</b>	Polyklonal
<b>Form</b>	Flüssig
<b>Konzentration</b>	1 mg/ml
<b>Lagerung</b>	Aliquotieren und bei -20°C lagern (12 Monate haltbar).Frost/Tau-Zyklen vermeiden.
<b>Versand</b>	Eisbeutel
<b>Puffer</b>	Flüssigkeit in PBS mit 50 % Glycerin, 0,5 % Schutzprotein und 0,02 % Konservierungsmittel vom neuen Typ N.
<b>Aufreinigung</b>	Affinitätsreinigung

**Anwendung**

<b>Verdünnungsverhältnis</b>	WB 1:500-1:2000,IHC 1:50-1:300,ELISA 1:2000-1:20000
<b>Molekulargewicht</b>	67kDa

**Antigen-Informationen**

<b>Genname</b>	N4BP2L2
<b>Alternative Namen</b>	N4BP2L2; CG005; PFAAP5; NEDD4-binding protein 2-like 2; Phosphonoformate immuno-associated protein 5
<b>Gen-ID</b>	10443.0
<b>SwissProt ID</b>	Q92802
<b>Immunogen</b>	Das Antiserum wurde gegen ein synthetisches Peptid hergestellt, das vom humanen N4BP2L2 abgeleitet ist. Aminosäurebereich: 358-407

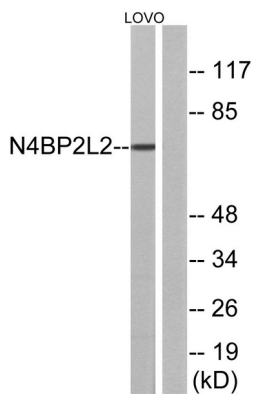
## Hintergrund

PTM: Phosphoryliert nach DNA-Schädigung, wahrscheinlich durch ATM oder ATR.

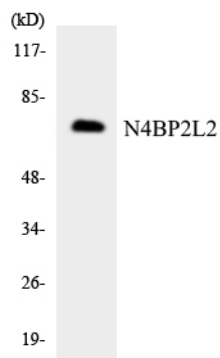
## Forschungsbereich

-

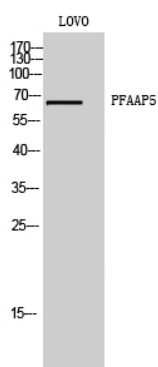
## Bilddaten



Western-Blot-Analyse von Lysaten aus LOVO-Zellen unter Verwendung des N4BP2L2-Antikörpers. Die Spur rechts ist mit dem synthetisierten Peptid blockiert.



Western-Blot-Analyse der Lysate aus K562-Zellen unter Verwendung des Antikörpers N4BP2L2.



Western-Blot-Analyse von LOVO-Zellen unter Verwendung des polyklonalen Antikörpers PFAAP5