

Produktname: Peropsin Kaninchen-Polyclonal-Antikörper**Katalog-Nr.: APRab15979**

Nur für Forschungszwecke.

Zusammenfassung

Beschreibung	polyklonaler Kaninchenantikörper
Host	Kaninchen
Anwendung	WB,ICC/IF,ELISA
Reaktivität	Mensch, Ratte, Maus
Konjugation	Unkonjugiert
Modifikation	Unverändert
Isotyp	IgG
Klonalität	Polyklonal
Form	Flüssig
Konzentration	1 mg/ml
Lagerung	Aliquotieren und bei -20°C lagern (12 Monate haltbar).Frost/Tau-Zyklen vermeiden.
Versand	Eisbeutel
Puffer	Flüssigkeit in PBS mit 50 % Glycerin, 0,5 % Schutzprotein und 0,02 % Konservierungsmittel vom neuen Typ N.
Aufreinigung	Affinitätsreinigung

Anwendung

Verdünnungsverhältnis	WB 1:500-1:2000,ICC/IF 1:50-1:200,ELISA 1:5000-1:20000
Molekulargewicht	37kDa

Antigen-Informationen

Genname	RRH
Alternative Namen	RRH; Visual pigment-like receptor peropsin
Gen-ID	10692.0
SwissProt ID	O14718
Immunogen	Das Antiserum wurde gegen ein synthetisches Peptid, abgeleitet von humanem RRH, hergestellt. Aminosäurebereich: 201–250

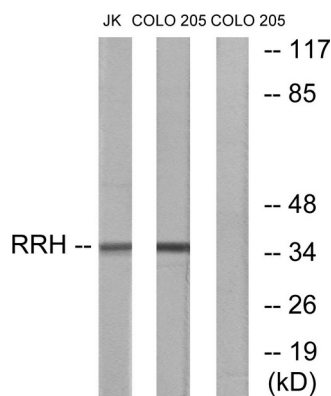
Hintergrund

Opsine gehören zur Superfamilie der Guaninnukleotid-bindenden Proteine (G-Protein-gekoppelten Rezeptoren). Dieses Gen gehört zur Sieben-Exon-Subfamilie der Säugetier-Opsin-Gene, zu der auch Opsin 5 und der retinale G-Protein-gekoppelte Rezeptor zählen. [bereitgestellt von RefSeq, Juli 2008] Funktion: Es könnte eine Rolle in der Physiologie des retinalen Pigmentepithels (RPE) spielen, indem es entweder Licht direkt detektiert oder die Konzentration von Retinoiden oder anderen von Photorezeptoren stammenden Verbindungen überwacht. Ähnlichkeit: Es gehört zur Familie der G-Protein-gekoppelten Rezeptoren 1 (G-Protein-gekoppelter Rezeptor 1), genauer gesagt zur Opsin-Subfamilie. Gewebespezifität: Es kommt ausschließlich im Auge vor, wo es im retinalen Pigmentepithel (RPE) lokalisiert ist. Im RPE befindet es sich in den Mikrovilli, die die Außensegmente der Photorezeptoren umgeben.

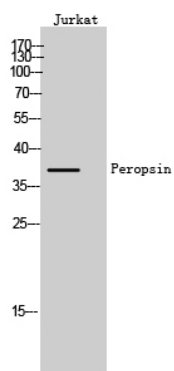
Forschungsbereich

-

Bilddaten



Western-Blot-Analyse von Lysaten aus Jurkat- und COLO-Zellen unter Verwendung des RRH-Antikörpers. Die Spur rechts ist mit dem synthetisierten Peptid blockiert.



Western-Blot-Analyse von Jurkat-Zellen unter Verwendung des polyklonalen Peropsin-Antikörpers