

Produktname: Periphilin 1 Kaninchen-polyklonaler Antikörper**Katalog-Nr.: APRab15976**

Nur für Forschungszwecke.

Zusammenfassung

Beschreibung	polyklonaler Kaninchenantikörper
Host	Kaninchen
Anwendung	WB,IHC,ICC/IF,ELISA
Reaktivität	Mensch, Maus
Konjugation	Unkonjugiert
Modifikation	Unverändert
Isotyp	IgG
Klonalität	Polyklonal
Form	Flüssig
Konzentration	1 mg/ml
Lagerung	Aliquotieren und bei -20°C lagern (12 Monate haltbar).Frost/Tau-Zyklen vermeiden.
Versand	Eisbeutel
Puffer	Flüssigkeit in PBS mit 50 % Glycerin, 0,5 % Schutzprotein und 0,02 % Konservierungsmittel vom neuen Typ N.
Aufreinigung	Affinitätsreinigung

Anwendung

Verdünnungsverhältnis	WB 1:500-1:2000,IHC 1:100-1:300,ICC/IF 1:50-1:200,ELISA 1:5000-1:10000
Molekulargewicht	53kDa

Antigen-Informationen

Genname	PPHLN1
Alternative Namen	PPHLN1; HSPC206; HSPC232; Periphilin-1; Gastric cancer antigen Ga50
Gen-ID	51535.0
SwissProt ID	Q8NEY8
Immunogen	Das Antiserum wurde gegen ein synthetisches Peptid aus humanem PPHLN hergestellt. Aminosäurebereich: 71-120

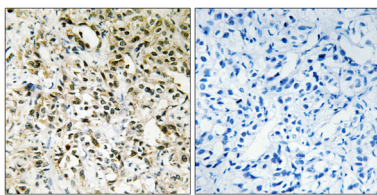
Hintergrund

Das von diesem Gen kodierte Protein ist eines von mehreren Proteinen, die während der terminalen Differenzierung der Keratinozyten in den äußeren Epidermisschichten sequenziell in die verhornte Zellhülle eingebaut werden. Dieses Protein interagiert mit Periplakin, einem bekannten Vorläufer der verhornten Zellhülle. Aufgrund seines zellulären Lokalisationsmusters und seiner Unlöslichkeit könnte es eine Rolle bei der Epitheldifferenzierung spielen und zur epidermalen Integrität und Barrierebildung beitragen. Es wurden mehrere alternativ gespleißte Transkriptvarianten beobachtet, die für unterschiedliche Isoformen kodieren. [bereitgestellt von RefSeq, Juli 2008], Funktion: Beteiligt an der Epitheldifferenzierung und trägt zur epidermalen Integrität und Barrierebildung bei., PTM: Substrat der Transglutaminase (in vitro), Subzelluläre Lokalisation: In undifferenzierten Keratinozyten exprimiert in kernspezifischen Granula vom Speckle-Typ und an der Kernmembran, in differenzierten Keratinozyten kolokalisiert mit Periplakin an der Zellperipherie und an Zell-Zell-Verbindungen., Untereinheit: Homodimer. Interagiert mit PPL., Gewebespezifität: Ubiquitär.

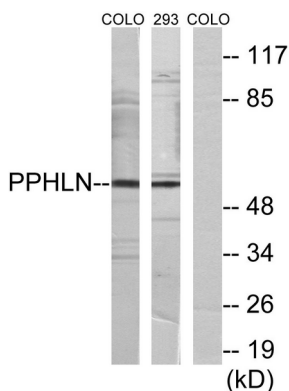
Forschungsbereich

Tags & Zellmarker; Zelltypmarker; Andere Zelltypen; Zellbiologie; Zellzyklus; Zelldifferenzierung

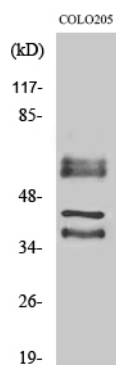
Bilddaten



Immunhistochemische Analyse von in Paraffin eingebettetem menschlichem Leberkarzinomgewebe unter Verwendung des PPHLN-Antikörpers. Das Bild rechts zeigt eine Blockierung mit dem synthetisierten Peptid.



Western-Blot-Analyse von Lysaten aus COLO- und 293-Zellen unter Verwendung des PPHLN-Antikörpers. Die Spur rechts ist mit dem synthetisierten Peptid blockiert.



Western-Blot-Analyse verschiedener Zellen unter Verwendung des polyklonalen Periphilin-1-Antikörpers

