

Produktname: Pepsin A Kaninchen-polyklonaler Antikörper**Katalog-Nr.: APRab15964**

Nur für Forschungszwecke.

Zusammenfassung

Beschreibung	polyklonaler Kaninchenantikörper
Host	Kaninchen
Anwendung	WB,IHC,ICC/IF,ELISA
Reaktivität	Mensch, Ratte, Maus
Konjugation	Unkonjugiert
Modifikation	Unverändert
Isotyp	IgG
Klonalität	Polyklonal
Form	Flüssig
Konzentration	1 mg/ml
Lagerung	Aliquotieren und bei -20°C lagern (12 Monate haltbar).Frost/Tau-Zyklen vermeiden.
Versand	Eisbeutel
Puffer	Flüssigkeit in PBS mit 50 % Glycerin, 0,5 % Schutzprotein und 0,02 % Konservierungsmittel vom neuen Typ N.
Aufreinigung	Affinitätsreinigung

Anwendung

Verdünnungsverhältnis	WB 1:500-1:2000,IHC 1:100-1:300,ICC/IF 1:50-1:200,ELISA 1:5000-1:20000
Molekulargewicht	42kDa

Antigen-Informationen

Genname	PGA3/PGA4/PGA5
Alternative Namen	Pepsin A; PGA3; PGA4; PGA5
Gen-ID	5222/643847
SwissProt ID	P00790
Immunogen	Das Antiserum wurde gegen ein synthetisches Peptid hergestellt, das von humanem Pepsin A abgeleitet ist. Aminosäurebereich: 258–307

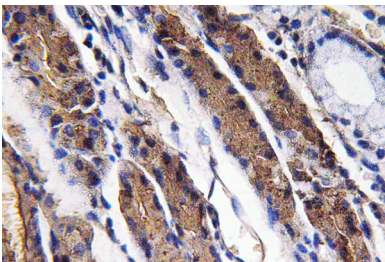
Hintergrund

Dieses Gen kodiert für eine Vorstufe des Verdauungsenzyms Pepsin, einem Mitglied der Peptidase-A1-Familie der Endopeptidasen. Die kodierte Vorstufe wird von den Hauptzellen des Magens sezerniert und spaltet sich unter sauren Bedingungen autokatalytisch in das aktive Enzym, welches die Verdauung von Nahrungsproteinen katalysiert. Dieses Gen befindet sich in einem Cluster verwandter Gene auf Chromosom 11, von denen jedes eines von mehreren Pepsinogenen kodiert. Der Pepsinogenspiegel im Serum kann als Biomarker für atrophische Gastritis und Magenkrebs dienen. [bereitgestellt von RefSeq, Juli 2015] Katalytische Aktivität: Bevorzugte Spaltung: hydrophobe, vorzugsweise aromatische Aminosäurereste an den Positionen P1 und P1'. Spaltet die Bindungen 1-Phe-|-Val-2, 4-Gln-|-His-5, 13-Glu-|-Ala-14, 14-Ala-|-Leu-15, 15-Leu-|-Tyr-16, 16-Tyr-|-Leu-17, 23-Gly-|-Phe-24, 24-Phe-|-Phe-25 und 25-Phe-|-Tyr-26 in der B-Kette des Insulins. Funktion: Zeigt eine besonders breite Spezifität; obwohl Bindungen mit Phenylalanin und Leucin bevorzugt werden, werden auch viele andere in gewissem Maße gespalten. Ähnlichkeit: Gehört zur Peptidase-A1-Familie.

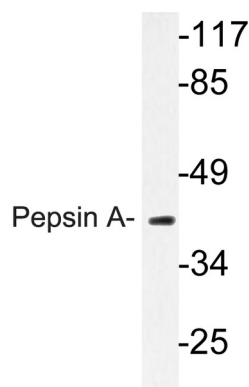
Forschungsbereich

-

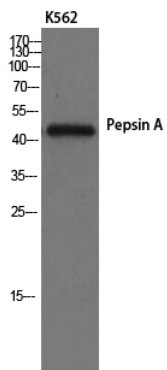
Bilddaten



Immunhistochemische Analyse von Pepsin-A-Antikörpern in Paraffin-eingebettetem menschlichem Lungenkarzinomgewebe.



Western-Blot-Analyse von Lysat aus K562-Zellen unter Verwendung eines Pepsin-A-Antikörpers.



Western-Blot-Analyse von K562-Zellen unter Verwendung eines polyklonalen Pepsin-A-Antikörpers