

**Produktname: PDZ-RhoGEF Kaninchen-Polyclonal-Antikörper****Katalog-Nr.: APRab15944**

Nur für Forschungszwecke.

**Zusammenfassung**

<b>Beschreibung</b>	polyklonaler Kaninchenantikörper
<b>Host</b>	Kaninchen
<b>Anwendung</b>	WB,IHC
<b>Reaktivität</b>	Mensch, Maus, Ratte
<b>Konjugation</b>	Unkonjugiert
<b>Modifikation</b>	Unverändert
<b>Isotyp</b>	IgG
<b>Klonalität</b>	Polyklonal
<b>Form</b>	Flüssig
<b>Konzentration</b>	1 mg/ml
<b>Lagerung</b>	Aliquotieren und bei -20°C lagern (12 Monate haltbar).Frost/Tau-Zyklen vermeiden.
<b>Versand</b>	Eisbeutel
<b>Puffer</b>	Flüssigkeit in PBS mit 50 % Glycerin, 0,5 % Schutzprotein und 0,02 % Konservierungsmittel vom neuen Typ N.
<b>Aufreinigung</b>	Affinitätsreinigung

**Anwendung**

**Verdünnungsverhältnis** WB 1:500-1:2000,IHC 1:50-1:300

**tnis**

**Molekulargewicht**

**Antigen-Informationen**

<b>Genname</b>	ARHGEF11
<b>Alternative Namen</b>	ARHGEF11; KIAA0380; Rho guanine nucleotide exchange factor 11; PDZ-RhoGEF
<b>Gen-ID</b>	9826.0
<b>SwissProt ID</b>	O15085
<b>Immunogen</b>	Das Antiserum wurde gegen ein synthetisches Peptid hergestellt, das vom humanen ARHGEF11 abgeleitet ist. Aminosäurebereich: 198–247

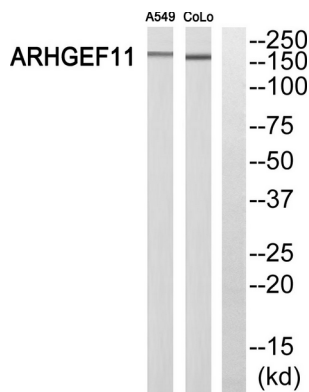
**Hintergrund**

Rho-GTPasen spielen eine fundamentale Rolle in zahlreichen zellulären Prozessen, die durch extrazelluläre Reize über G-Protein-gekoppelte Rezeptoren initiiert werden. Das kodierte Protein kann einen Komplex mit G-Proteinen bilden und Rho-abhängige Signale stimulieren. Ein ähnliches Protein in der Ratte interagiert mit dem Glutamattransporter EAAT4 und moduliert dessen Glutamattransportaktivität. Die Expression des Rattenproteins induziert die Reorganisation des Aktin-Zytoskeletts, und seine Überexpression führt zur Bildung von Membranruffeln und Filopodien. Zwei alternative Transkripte, die für verschiedene Isoformen kodieren, wurden beschrieben. [bereitgestellt von RefSeq, Juli 2008], Domäne: Die Poly-Pro-Region ist für die Lokalisierung an der Plasmamembran nach Stimulation essenziell. Funktion: Könnte an der Regulation der RhoA-GTPase durch die Guaninnukleotid-bindenden Domänen  $\alpha$ -12 (GNA12) und  $\alpha$ -13 (GNA13) beteiligt sein. Wirkt als Guaninnukleotid-Austauschfaktor (GEF) für die RhoA-GTPase und kann als GTPase-aktivierendes Protein (GAP) für GNA12 und GNA13 fungieren. Ähnlichkeit: Enthält eine DH-Domäne (DBL-Homologie). Ähnlichkeit: Enthält eine PDZ-Domäne (DHR). Ähnlichkeit: Enthält eine PH-Domäne. Ähnlichkeit: Enthält eine RGSL-Domäne (RGS-ähnlich). Subzelluläre Lokalisation: Wird nach Stimulation zur Membran transloziert. Untereinheit: Interagiert über die RGS-Domäne mit GNA12 und GNA13. Interagiert mit RHOA, PLXNB1 und PLXNB2. Interagiert mit SLC1A6. Gewebespezifität: Ubiquitär exprimiert.

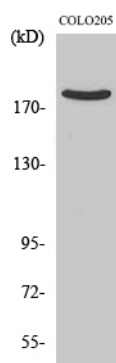
## Forschungsbereich

Regulation der Aktindynamik; AMPK

## Bilddaten



Western-Blot-Analyse des ARHGEF11-Antikörpers. Die Spur rechts ist mit dem ARHGEF11-Peptid blockiert.



Western-Blot-Analyse verschiedener Zellen unter Verwendung des polyklonalen PDZ-RhoGEF-Antikörpers