

---

**Produktname: PDZK3 Kaninchen-polyklonaler Antikörper****Katalog-Nr.: APRab15943**

Nur für Forschungszwecke.

**Zusammenfassung**

<b>Beschreibung</b>	polyklonaler Kaninchenantikörper
<b>Host</b>	Kaninchen
<b>Anwendung</b>	IHC, ICC/IF, ELISA
<b>Reaktivität</b>	Mensch, Maus, Ratte
<b>Konjugation</b>	Unkonjugiert
<b>Modifikation</b>	Unverändert
<b>Isotyp</b>	IgG
<b>Klonalität</b>	Polyklonal
<b>Form</b>	Flüssig
<b>Konzentration</b>	1 mg/ml
<b>Lagerung</b>	Aliquotieren und bei -20°C lagern (12 Monate haltbar). Frost/Tau-Zyklen vermeiden.
<b>Versand</b>	Eisbeutel
<b>Puffer</b>	Flüssigkeit in PBS mit 50 % Glycerin, 0,5 % Schutzprotein und 0,02 % Konservierungsmittel vom neuen Typ N.
<b>Aufreinigung</b>	Affinitätsreinigung

**Anwendung****Verdünnungsverhältnis** IHC 1:100-1:300, ICC/IF 1:200-1:1000, ELISA 1:5000-1:20000**tnis****Molekulargewicht****Antigen-Informationen**

<b>Genname</b>	PDZD2
<b>Alternative Namen</b>	PDZD2; AIPC; KIAA0300; PDZK3; PDZ domain-containing protein 2; Activated in prostate cancer protein; PDZ domain-containing protein 3
<b>Gen-ID</b>	23037.0
<b>SwissProt ID</b>	O15018
<b>Immunogen</b>	Das Antiserum wurde gegen ein synthetisches Peptid, abgeleitet von humanem PDZD2, hergestellt. Aminosäurebereich: 51-100

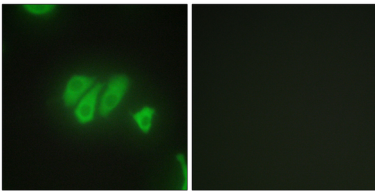
## Hintergrund

Das von diesem Gen kodierte Protein enthält sechs PDZ-Domänen und weist Sequenzähnlichkeit mit Pro-Interleukin-16 (Pro-IL-16) auf. Wie Pro-IL-16 lokalisiert sich das kodierte Protein im endoplasmatischen Retikulum und wird vermutlich durch eine Caspase gespalten, wodurch ein sezerniertes Peptid mit zwei PDZ-Domänen entsteht. Darüber hinaus ist dieses Gen in primären Prostatatumoren überexprimiert und könnte an frühen Stadien der Prostatatumorigenese beteiligt sein. [bereitgestellt von RefSeq, Dez. 2015], Erkrankung: Könnte mit der frühen Förderung der Prostatatumorentstehung in Zusammenhang stehen., PTM: Eine sezernierte Form wird durch Caspase-vermittelte proteolytische Spaltung erzeugt., Ähnlichkeit: Enthält 1 PDZ (DHR)-Domäne., Ähnlichkeit: Enthält 6 PDZ (DHR)-Domänen., Subzelluläre Lokalisation: An Zell-Zell-Kontakten in Lungenepithelzellen., Untereinheit: Interagiert mit SCN10A, CTNND2 und PKP4., Gewebespezifität: Wird (auf Proteinebene) in der Prostata und vielen Prostatatumoren exprimiert.

## Forschungsbereich

Neurowissenschaften; Neurotransmission; Intrazelluläre Signalübertragung; Adapter

## Bilddaten



Immunfluoreszenzanalyse von HepG2-Zellen mit dem PDZD2-Antikörper. Das Bild rechts zeigt eine Blockierung mit dem synthetisierten Peptid.