

Produktname: PDIK1L Kaninchen-Polyclonal-Antikörper**Katalog-Nr.: APRab15913**

Nur für Forschungszwecke.

Zusammenfassung

Beschreibung	polyklonaler Kaninchenantikörper
Host	Kaninchen
Anwendung	WB,IHC,ICC/IF,ELISA
Reaktivität	Mensch, Maus
Konjugation	Unkonjugiert
Modifikation	Unverändert
Isotyp	IgG
Klonalität	Polyklonal
Form	Flüssig
Konzentration	1 mg/ml
Lagerung	Aliquotieren und bei -20°C lagern (12 Monate haltbar).Frost/Tau-Zyklen vermeiden.
Versand	Eisbeutel
Puffer	Flüssigkeit in PBS mit 50 % Glycerin, 0,5 % Schutzprotein und 0,02 % Konservierungsmittel vom neuen Typ N.
Aufreinigung	Affinitätsreinigung

Anwendung

Verdünnungsverhältnis	WB 1:500-1:2000,IHC 1:100-1:300,ICC/IF 1:50-1:200,ELISA 1:20000-1:40000
Molekulargewicht	39kDa

Antigen-Informationen

Genname	PDIK1L
Alternative Namen	PDIK1L; CLIK1L; Serine/threonine-protein kinase PDIK1L; PDLIM1-interacting kinase 1-like
Gen-ID	149420.0
SwissProt ID	Q8N165
Immunogen	Das Antiserum wurde gegen ein synthetisches Peptid, abgeleitet von humanem PDIK1L, hergestellt. Aminosäurebereich: 101–150

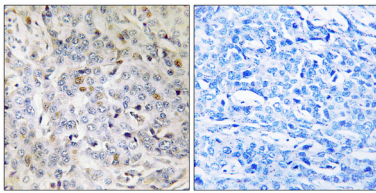
Hintergrund

Katalytische Aktivität: ATP + ein Protein = ADP + ein Phosphoprotein. Ähnlichkeit: Gehört zur Proteinkinase-Superfamilie. Serin/Threonin-Proteinkinase-Familie. Ähnlichkeit: Enthält eine Proteinkinase-Domäne. Gewebespezifität: Wird in Leber, Niere, Pankreas, Milz, Thymus und Prostata exprimiert.

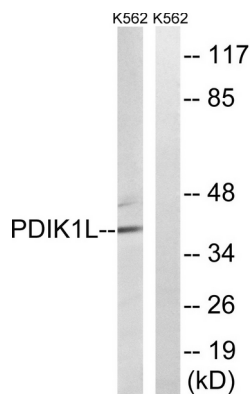
Forschungsbereich

-

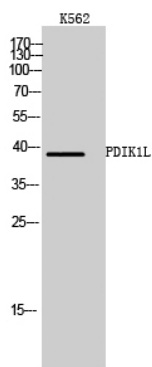
Bilddaten



Immunohistochemische Analyse von in Paraffin eingebettetem menschlichem Brustkrebsgewebe unter Verwendung des PDIK1L-Antikörpers. Das Bild rechts zeigt eine Blockierung mit dem synthetisierten Peptid.



Western-Blot-Analyse von Lysaten aus K562-Zellen unter Verwendung des PDIK1L-Antikörpers. Die Spur rechts ist mit dem synthetisierten Peptid blockiert.



Western-Blot-Analyse von K562-Zellen unter Verwendung des polyklonalen Antikörpers PDIK1L.