

**Produktname: PDE4C Kaninchen-Polyclonal-Antikörper****Katalog-Nr.: APRab15892**

Nur für Forschungszwecke.

**Zusammenfassung**

|                      |  |
|----------------------|--|
| <b>Beschreibung</b>  | polyklonaler Kaninchenantikörper   |
| <b>Host</b>          | Kaninchen  |
| <b>Anwendung</b>     | WB,IHC,ELISA   |
| <b>Reaktivität</b>   | Mensch, Maus, Ratte  |
| <b>Konjugation</b>   | Unkonjugiert   |
| <b>Modifikation</b>  | Unverändert  |
| <b>Isotyp</b>        | IgG  |
| <b>Klonalität</b>    | Polyklonal   |
| <b>Form</b>          | Flüssig  |
| <b>Konzentration</b> | 1 mg/ml  |
| <b>Lagerung</b>      | Aliquotieren und bei -20°C lagern (12 Monate haltbar).Frost/Tau-Zyklen vermeiden.                          |
| <b>Versand</b>       | Eisbeutel  |
| <b>Puffer</b>        | Flüssigkeit in PBS mit 50 % Glycerin, 0,5 % Schutzprotein und 0,02 % Konservierungsmittel vom neuen Typ N. |
| <b>Aufreinigung</b>  | Affinitätsreinigung  |

**Anwendung**

|                              |   |
|------------------------------|---|
| <b>Verdünnungsverhältnis</b> | WB 1:500-1:2000,IHC 1:50-1:300,ELISA 1:2000-1:20000 |
| <b>Molekulargewicht</b>      | 80kDa   |

**Antigen-Informationen**

|                          |  |
|--------------------------|--|
| <b>Genname</b>           | PDE4C  |
| <b>Alternative Namen</b> | PDE4C; DPDE1; cAMP-specific 3'; 5'-cyclic phosphodiesterase 4C; DPDE1; PDE21   |
| <b>Gen-ID</b>            | 5143.0   |
| <b>SwissProt ID</b>      | Q08493   |
| <b>Immunogen</b>         | Das Antiserum wurde gegen ein synthetisches Peptid hergestellt, das vom humanen PDE4C abgeleitet ist. Aminosäurebereich: 291–340 |

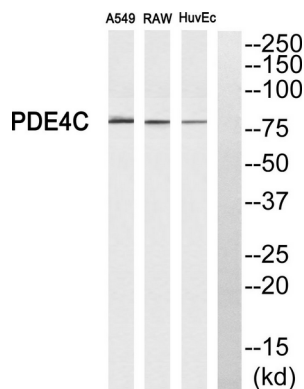
**Hintergrund**

Das von diesem Gen kodierte Protein gehört zur Familie der zyklischen Nukleotid-Phosphodiesterasen (PDE) und zur PDE4-Subfamilie. Diese PDE hydrolysiert den sekundären Botenstoff cAMP, der zahlreiche zelluläre Reaktionen auf extrazelluläre Signale reguliert und vermittelt. Durch die Regulation der zellulären cAMP-Konzentration spielt dieses Protein somit eine Schlüsselrolle in vielen wichtigen physiologischen Prozessen. Für dieses Gen wurden alternativ gespleißte Transkriptvarianten beschrieben, die verschiedene Isoformen kodieren. [bereitgestellt von RefSeq, Juli 2011] Katalytische Aktivität: Adenosin-3',5'-cyclisches Phosphat + H<sub>2</sub>O = Adenosin-5'-phosphat. Enzymregulation: Gehemmt durch Rolipram. Stoffwechselweg: Purinstoffwechsel; cAMP-Abbau. AMP aus cAMP: Schritt 1/1., Ähnlichkeit: Gehört zur Familie der zyklischen Nukleotid-Phosphodiesterasen., Gewebespezifität: Wird in verschiedenen Geweben exprimiert, jedoch nicht in Zellen des Immunsystems.

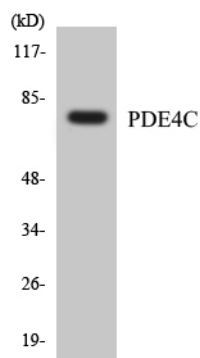
## Forschungsbereich

Purinstoffwechsel;

## Bilddaten



Western-Blot-Analyse des PDE4C-Antikörpers. Die Spur rechts ist mit dem PDE4C-Peptid blockiert.



Western-Blot-Analyse der Lysate aus HeLa-Zellen unter Verwendung eines PDE4C-Antikörpers.



Western-Blot-Analyse verschiedener Zellen unter Verwendung des polyklonalen PDE4C-Antikörpers