

Produktname: PDE2A Kaninchen-Polyclonal-Antikörper**Katalog-Nr.: APRab15887**

Nur für Forschungszwecke.

Zusammenfassung

Beschreibung	polyklonaler Kaninchenantikörper
Host	Kaninchen
Anwendung	WB,ELISA
Reaktivität	Mensch, Maus, Ratte
Konjugation	Unkonjugiert
Modifikation	Unverändert
Isotyp	IgG
Klonalität	Polyklonal
Form	Flüssig
Konzentration	1 mg/ml
Lagerung	Aliquotieren und bei -20°C lagern (12 Monate haltbar).Frost/Tau-Zyklen vermeiden.
Versand	Eisbeutel
Puffer	Flüssigkeit in PBS mit 50 % Glycerin und 0,02 % Konservierungsmittel vom neuen Typ N.
Aufreinigung	Affinitätsreinigung

Anwendung

Verdünnungsverhältnis WB 1:500-1:2000,ELISA 1:5000-1:20000

tnis

Molekulargewicht 103kDa

Antigen-Informationen

Genname	PDE2A
Alternative Namen	
Gen-ID	5138.0
SwissProt ID	O00408
Immunogen	Synthetisiertes Peptid, das von einem Teilbereich des menschlichen Proteins abgeleitet ist

Hintergrund

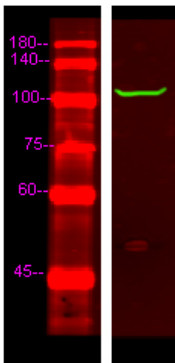
Alternative Produkte: Es scheinen weitere Isoformen zu existieren. Für einige Isoformen fehlt möglicherweise die experimentelle Bestätigung. Katalytische Aktivität: Nukleosid-3',5'-cyclisches Phosphat + H₂O = Nukleosid-5'-phosphat.

Funktion: Hydrolysiert sowohl cyclisches AMP (cAMP) als auch cyclisches GMP (cGMP). Ähnlichkeit: Gehört zur Familie der cyclischen Nukleotid-Phosphodiesterasen. Ähnlichkeit: Enthält 2 GAF-Domänen. Untereinheit: Homodimer. Gewebespezifität: Wird im Gehirn und in geringerem Maße in Herz, Plazenta, Lunge, Skelettmuskulatur, Niere und Pankreas exprimiert. Alternative Produkte: Es scheinen weitere Isoformen zu existieren. Für einige Isoformen fehlt möglicherweise die experimentelle Bestätigung. Katalytische Aktivität: Nukleosid-3',5'-cyclisches Phosphat + H₂O = Nukleosid-5'-phosphat. Funktion: Hydrolysiert sowohl cyclisches AMP (cAMP) als auch cyclisches GMP (cGMP). Ähnlichkeit: Gehört zur Familie der cyclischen Nukleotid-Phosphodiesterasen. Ähnlichkeit: Enthält 2 GAF-Domänen. Untereinheit: Homodimer. Gewebespezifität: Wird im Gehirn und in geringerem Maße in Herz, Plazenta, Lunge, Skelettmuskulatur, Niere und Pankreas exprimiert.

Forschungsbereich

Purinstoffwechsel;

Bilddaten



Western-Blot-Analyse der HeLa-Lyse mit primärem Antikörper in einer Verdünnung von 1:1000. Der sekundäre Antikörper wurde in einer Verdünnung von 1:10000 verwendet.