
Produktname: PC-PLD4 Kaninchen-Polyclonal-Antikörper**Katalog-Nr.: APRab15864**

Nur für Forschungszwecke.

Zusammenfassung

Beschreibung	polyklonaler Kaninchenantikörper
Host	Kaninchen
Anwendung	WB,IHC
Reaktivität	Mensch, Maus, Ratte
Konjugation	Unkonjugiert
Modifikation	Unverändert
Isotyp	IgG
Klonalität	Polyklonal
Form	Flüssig
Konzentration	1 mg/ml
Lagerung	Aliquotieren und bei -20°C lagern (12 Monate haltbar).Frost/Tau-Zyklen vermeiden.
Versand	Eisbeutel
Puffer	Flüssigkeit in PBS mit 50 % Glycerin, 0,5 % Schutzprotein und 0,02 % Konservierungsmittel vom neuen Typ N.
Aufreinigung	Affinitätsreinigung

Anwendung

Verdünnungsverhältnis	WB 1:500-1:2000,IHC 1:50-1:300
Molekulargewicht	50kDa

Antigen-Informationen

Genname	PLD4
Alternative Namen	PLD4; C14orf175; Phospholipase D4; PLD 4; Choline phosphatase 4; Phosphatidylcholine-hydrolyzing phospholipase D4
Gen-ID	122618.0
SwissProt ID	Q96BZ4
Immunogen	Das Antiserum wurde gegen ein synthetisches Peptid, abgeleitet von humanem PLD4, hergestellt. Aminosäurebereich: 457–506

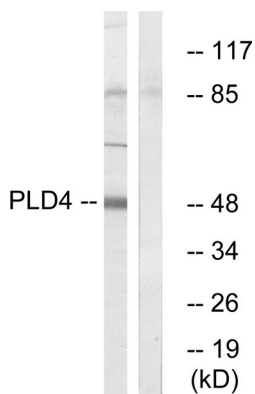
Hintergrund

Katalytische Aktivität: Phosphatidylcholin + H₂O = Cholin + Phosphatidat. Ähnlichkeit: Gehört zur Phospholipase-D-Familie.
Ähnlichkeit: Enthält 2 PLD-Phosphodiesterase-Domänen.

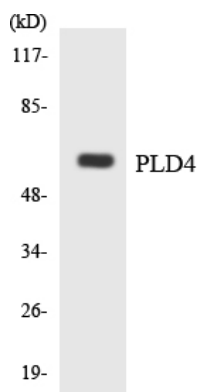
Forschungsbereich

-

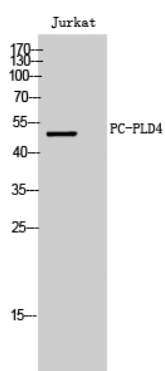
Bilddaten



Western-Blot-Analyse von Lysaten aus Jurkat-Zellen unter Verwendung des PLD4-Antikörpers. Die Spur rechts ist mit dem synthetisierten Peptid blockiert.



Western-Blot-Analyse der Lysate aus K562-Zellen unter Verwendung des PLD4-Antikörpers.



Western-Blot-Analyse von Jurkat-Zellen mit dem polyklonalen Antikörper PC-PLD4