
Produktname: Pax-1 Kaninchen-polyklonaler Antikörper**Katalog-Nr.: APRab15783**

Nur für Forschungszwecke.

Zusammenfassung

Beschreibung	polyklonaler Kaninchenantikörper
Host	Kaninchen
Anwendung	WB,IHC,ICC/IF,ELISA
Reaktivität	Mensch, Ratte, Maus
Konjugation	Unkonjugiert
Modifikation	Unverändert
Isotyp	IgG
Klonalität	Polyklonal
Form	Flüssig
Konzentration	1 mg/ml
Lagerung	Aliquotieren und bei -20°C lagern (12 Monate haltbar).Frost/Tau-Zyklen vermeiden.
Versand	Eisbeutel
Puffer	Flüssigkeit in PBS mit 50 % Glycerin, 0,5 % Schutzprotein und 0,02 % Konservierungsmittel vom neuen Typ N.
Aufreinigung	Affinitätsreinigung

Anwendung

Verdünnungsverhältnis	WB 1:500-1:2000,IHC 1:100-1:300,ICC/IF 1:50-1:200,ELISA 1:5000-1:10000
Molekulargewicht	36kDa

Antigen-Informationen

Genname	PAX1
Alternative Namen	PAX1; HUP48; Paired box protein Pax-1; HuP48
Gen-ID	5075.0
SwissProt ID	P15863
Immunogen	Das Antiserum wurde gegen ein synthetisches Peptid, abgeleitet von humanem Pax-1, hergestellt. Aminosäurebereich: 318–367

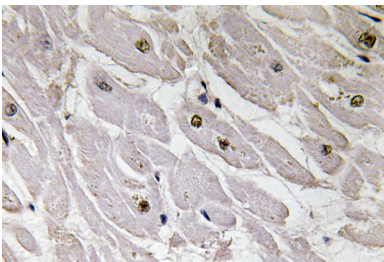
Hintergrund

Dieses Gen gehört zur Familie der Paired-Box-Transkriptionsfaktoren (PAX). Mitglieder der PAX-Familie besitzen typischerweise eine Paired-Box-Domäne und eine Paired-Typ-Homeodomäne. Diese Gene spielen eine entscheidende Rolle in der fetalen Entwicklung. Dieses Gen ist an der Musterbildung während der Embryogenese beteiligt und möglicherweise essenziell für die Entwicklung der Wirbelsäule. Es wird durch Methylierung bei Eierstock- und Gebärmutterhalskrebs stillgelegt und könnte ein Tumorsuppressorgen sein. Mutationen in diesem Gen sind zudem mit Wirbelsäulenfehlbildungen assoziiert. [bereitgestellt von RefSeq, März 2012] Funktion: Dieses Protein ist ein Transkriptionsaktivator. Es könnte an der Bildung segmentierter Strukturen des Embryos beteiligt sein und eine wichtige Rolle in der normalen Entwicklung der Wirbelsäule spielen. Ähnlichkeit: Enthält eine Paired-Box-Domäne.

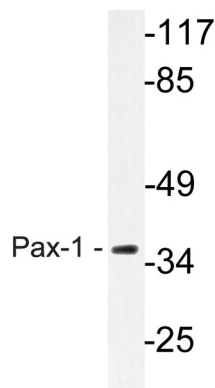
Forschungsbereich

Domänenfamilien; Entwicklungsfamilien; PAX; Epigenetik und nukleäre Signalübertragung; Transkription; Transkriptionsfaktoren

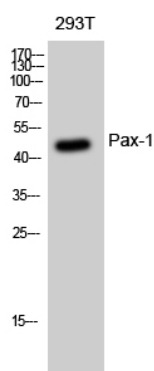
Bilddaten



Immunhistochemische Analyse des Pax-1-Antikörpers in Paraffin-eingebettetem menschlichem Herzgewebe.



Western-Blot-Analyse von Lysat aus HeLa-Zellen unter Verwendung des Pax-1-Antikörpers.



Western-Blot-Analyse von 293T-Zellen unter Verwendung eines polyklonalen Pax-1-Antikörpers in einer Verdünnung von 1:500.

