

Produktname: TEIL 1: Polyklonaler Kaninchenantikörper**Katalog-Nr.: APRab15773**

Nur für Forschungszwecke.

Zusammenfassung

Beschreibung	polyklonaler Kaninchenantikörper
Host	Kaninchen
Anwendung	IHC,ICC/IF,ELISA
Reaktivität	Mensch, Ratte, Maus
Konjugation	Unkonjugiert
Modifikation	Unverändert
Isotyp	IgG
Klonalität	Polyklonal
Form	Flüssig
Konzentration	1 mg/ml
Lagerung	Aliquotieren und bei -20°C lagern (12 Monate haltbar).Frost/Tau-Zyklen vermeiden.
Versand	Eisbeutel
Puffer	Flüssigkeit in PBS mit 50 % Glycerin, 0,5 % Schutzprotein und 0,02 % Konservierungsmittel vom neuen Typ N.
Aufreinigung	Affinitätsreinigung

Anwendung

Verdünnungsverhältnis IHC 1:100-1:300,ICC/IF 1:50-1:200,ELISA 1:5000-1:20000

tnis

Molekulargewicht

Antigen-Informationen

Genname	PART1
Alternative Namen	
Gen-ID	25859.0
SwissProt ID	Q9NPD0
Immunogen	Synthetisiertes Peptid, das aus der N-terminalen Region des humanen PART-1 abgeleitet ist.

Hintergrund

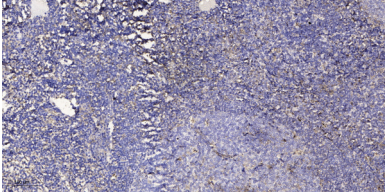
PART1 wird in Prostatakarzinomzellen durch Androgene induziert. Für dieses Gen wurden mehrere alternative

Transkriptvarianten beschrieben, von denen keine voraussichtlich für ein Proteinprodukt kodiert.

Forschungsbereich

-

Bilddaten



Immunohistochemische Analyse von in Paraffin eingebettetem menschlichem Tonsillengewebe. 1. Der Antikörper wurde 1:200 verdünnt (über Nacht bei 4 °C inkubiert). 2. Zur Antigenrückgewinnung wurde Tris-EDTA (pH 9,0) verwendet. 3. Der Sekundärantikörper wurde 1:200 verdünnt (30 Minuten bei Raumtemperatur inkubiert).