

**Produktname: PAR1 (gespaltenes Ser42) Kaninchen-polyklonaler Antikörper****Katalog-Nr.: APRab15736**

Nur für Forschungszwecke.

**Zusammenfassung**

<b>Beschreibung</b>	polyklonaler Kaninchenantikörper
<b>Host</b>	Kaninchen
<b>Anwendung</b>	WB,ELISA
<b>Reaktivität</b>	Mensch, Maus, Ratte
<b>Konjugation</b>	Unkonjugiert
<b>Modifikation</b>	Unverändert
<b>Isotyp</b>	IgG
<b>Klonalität</b>	Polyklonal
<b>Form</b>	Flüssig
<b>Konzentration</b>	1 mg/ml
<b>Lagerung</b>	Aliquotieren und bei -20°C lagern (12 Monate haltbar).Frost/Tau-Zyklen vermeiden.
<b>Versand</b>	Eisbeutel
<b>Puffer</b>	Flüssigkeit in PBS mit 50 % Glycerin, 0,5 % Schutzprotein und 0,02 % Konservierungsmittel vom neuen Typ N.
<b>Aufreinigung</b>	Affinitätsreinigung

**Anwendung**

**Verdünnungsverhältnis** WB 1:500-1:2000,ELISA 1:10000-1:20000

**tnis**

**Molekulargewicht** 46kDa

**Antigen-Informationen**

<b>Genname</b>	F2R CF2R PAR1 TR
<b>Alternative Namen</b>	Proteinase-activated receptor 1 (PAR-1) (Coagulation factor II receptor) (Thrombin receptor)
<b>Gen-ID</b>	2149.0
<b>SwissProt ID</b>	P25116
<b>Immunogen</b>	Synthetisiertes Peptid, abgeleitet von humanem PAR1 (gespalten-Ser42) polyklonal

**Hintergrund**

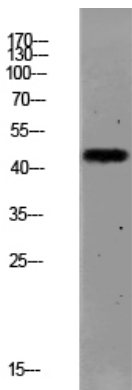
Der Gerinnungsfaktor-II-Rezeptor (F2R) ist ein 7-Transmembran-Rezeptor, der an der Regulation der Thrombosereaktion

beteiligt ist. Proteolytische Spaltung führt zur Aktivierung des Rezeptors. F2R gehört zur Familie der G-Protein-gekoppelten Rezeptoren. Alternatives Spleißen führt zu mehreren Transkriptvarianten. [bereitgestellt von RefSeq, Aug. 2015] Funktion: Hochaffiner Rezeptor für aktiviertes Thrombin, gekoppelt an G-Proteine, die die Phosphoinositidhydrolyse stimulieren. Spielt möglicherweise eine Rolle bei der Thrombozytenaktivierung und der Gefäßentwicklung. PTM: Durch proteolytische Spaltung entsteht ein neuer N-Terminus, der als gebundener Ligand fungiert. PTM: Phosphoryliert; vermittelt wahrscheinlich die Desensibilisierung vor der Entkopplung und Internalisierung des Rezeptors. Ähnlichkeit: Gehört zur Familie der G-Protein-gekoppelten Rezeptoren 1. Gewebespezifität: Thrombozyten und vaskuläre Endothelzellen.

## Forschungsbereich

Kalzium; Neuroaktive Ligand-Rezeptor-Interaktion; Endozytose; Komplement- und Gerinnungskaskaden; Reguliert Aktin und Zytoskelett;

## Bilddaten



Western-Blot-Analyse von MCF-7-Lysat, Antikörperverdünnung 1:1000. Sekundärantikörperverdünnung 1:20000.