

Produktname: PAI-2 Kaninchen-Polyclonal-Antikörper**Katalog-Nr.: APRab15701**

Nur für Forschungszwecke.

Zusammenfassung

Beschreibung	polyklonaler Kaninchenantikörper
Host	Kaninchen
Anwendung	WB,IHC,ICC/IF,ELISA
Reaktivität	Mensch, Ratte, Maus
Konjugation	Unkonjugiert
Modifikation	Unverändert
Isotyp	IgG
Klonalität	Polyklonal
Form	Flüssig
Konzentration	1 mg/ml
Lagerung	Aliquotieren und bei -20°C lagern (12 Monate haltbar).Frost/Tau-Zyklen vermeiden.
Versand	Eisbeutel
Puffer	Flüssigkeit in PBS mit 50 % Glycerin, 0,5 % Schutzprotein und 0,02 % Konservierungsmittel vom neuen Typ N.
Aufreinigung	Affinitätsreinigung

Anwendung

Verdünnungsverhältnis	WB 1:500-1:2000,IHC 1:100-1:300,ICC/IF 1:50-1:200,ELISA 1:20000-1:40000
Molekulargewicht	46kDa

Antigen-Informationen

Genname	SERPINB2
Alternative Namen	SERPINB2; PAI2; PLANH2; Plasminogen activator inhibitor 2; PAI-2; Monocyte Arg-serpin; Placental plasminogen activator inhibitor; Serpin B2; Urokinase inhibitor
Gen-ID	5055.0
SwissProt ID	P05120
Immunogen	Das Antiserum wurde gegen ein synthetisches Peptid hergestellt, das vom humanen PAI-2 abgeleitet ist. Aminosäurebereich: 258–307

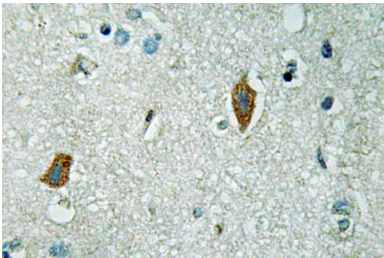
Hintergrund

Funktion: Hemmt den Urokinase-Plasminogen-Aktivator. Das von Monozyten stammende PAI-2 unterscheidet sich vom von Endothelzellen stammenden PAI-1. PTM: Die Signalsequenz wird nicht abgespalten. Ähnlichkeit: Gehört zur Serpin-Familie, genauer gesagt zur Ov-Serpin-Subfamilie.

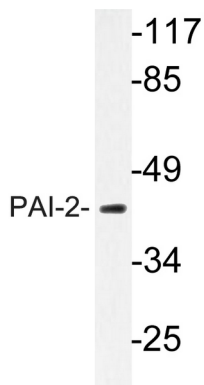
Forschungsbereich

Immunologie; Angeborene Immunität; Makrophagen/Entzündung; Zellbiologie; Proteolyse/Ubiquitin; Proteaseinhibitoren; Serinproteaseinhibitoren; SERPINS

Bilddaten



Immunohistochemische Analyse des PAI-2-Antikörpers in Paraffin-eingebettetem menschlichem Hirngewebe.



Western-Blot-Analyse von Lysat aus MCF-7-Zellen unter Verwendung des PAI-2-Antikörpers.