

**Produktname: SEITE-3 Kaninchen-Polyclonal-Antikörper****Katalog-Nr.: APRab15694**

Nur für Forschungszwecke.

**Zusammenfassung**

<b>Beschreibung</b>	polyklonaler Kaninchenantikörper
<b>Host</b>	Kaninchen
<b>Anwendung</b>	IHC, ICC/IF, ELISA
<b>Reaktivität</b>	Mensch, Ratte, Maus
<b>Konjugation</b>	Unkonjugiert
<b>Modifikation</b>	Unverändert
<b>Isotyp</b>	IgG
<b>Klonalität</b>	Polyklonal
<b>Form</b>	Flüssig
<b>Konzentration</b>	1 mg/ml
<b>Lagerung</b>	Aliquotieren und bei -20°C lagern (12 Monate haltbar). Frost/Tau-Zyklen vermeiden.
<b>Versand</b>	Eisbeutel
<b>Puffer</b>	Flüssigkeit in PBS mit 50 % Glycerin, 0,5 % Schutzprotein und 0,02 % Konservierungsmittel vom neuen Typ N.
<b>Aufreinigung</b>	Affinitätsreinigung

**Anwendung**

**Verdünnungsverhältnis** IHC 1:100-1:300, ICC/IF 1:50-1:200, ELISA 1:5000-1:10000

**tnis**

**Molekulargewicht**

**Antigen-Informationen**

<b>Genname</b>	PAGE3
<b>Alternative Namen</b>	PAGE3; GAGED1; Putative G antigen family D member 1; Prostate-associated gene 3 protein; PAGE-3
<b>Gen-ID</b>	139793.0
<b>SwissProt ID</b>	Q5JUK9
<b>Immunogen</b>	Synthetisiertes Peptid, abgeleitet von PAGE-3, im Aminosäurebereich: 40-120

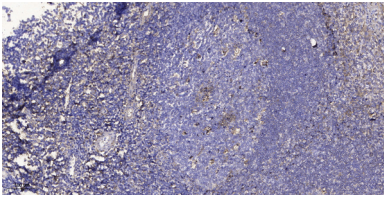
**Hintergrund**

Dieses Gen gehört zu einer Proteinfamilie, die in verschiedenen Tumoren sowie in einigen fötalen und reproduktiven Geweben exprimiert wird. Es wurden mehrere alternativ gespleißte Transkriptvarianten beobachtet. [bereitgestellt von RefSeq, Jan. 2015], Ähnlichkeit: Gehört zur GAGE-Familie.

## Forschungsbereich

-

## Bilddaten



Immunohistochemische Analyse von in Paraffin eingebettetem menschlichem Tonsillengewebe. 1. Der Antikörper wurde 1:200 verdünnt (über Nacht bei 4 °C inkubiert). 2. Zur Antigenrückgewinnung wurde Tris-EDTA (pH 9,0) verwendet. 3. Der Sekundärantikörper wurde 1:200 verdünnt (30 Minuten bei Raumtemperatur inkubiert).