

Produktname: PABP3 Kaninchen-Polyclonal-Antikörper**Katalog-Nr.: APRab15680**

Nur für Forschungszwecke.

Zusammenfassung

Beschreibung	polyklonaler Kaninchenantikörper
Host	Kaninchen
Anwendung	WB,IHC,ICC/IF,ELISA
Reaktivität	Mensch, Ratte, Maus
Konjugation	Unkonjugiert
Modifikation	Unverändert
Isotyp	IgG
Klonalität	Polyklonal
Form	Flüssig
Konzentration	1 mg/ml
Lagerung	Aliquotieren und bei -20°C lagern (12 Monate haltbar).Frost/Tau-Zyklen vermeiden.
Versand	Eisbeutel
Puffer	Flüssigkeit in PBS mit 50 % Glycerin, 0,5 % Schutzprotein und 0,02 % Konservierungsmittel vom neuen Typ N.
Aufreinigung	Affinitätsreinigung

Anwendung

Verdünnungsverhältnis	WB 1:500-1:2000,IHC 1:50-1:300,ICC/IF 1:50-1:200,ELISA 1:10000-1:20000
Molekulargewicht	70kDa

Antigen-Informationen

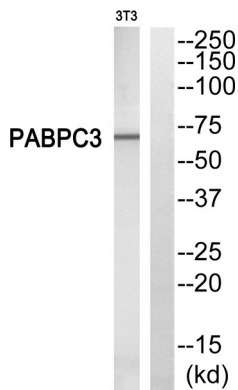
Genname	PABPC3
Alternative Namen	PABPC3; PABP3; PABPL3; Polyadenylate-binding protein 3; PABP-3; Poly(A)-binding protein 3; Testis-specific poly(A)-binding protein
Gen-ID	5042.0
SwissProt ID	Q9H361
Immunogen	Das Antiserum wurde gegen ein synthetisches Peptid hergestellt, das vom humanen PABPC3 abgeleitet ist. Aminosäurebereich: 352–401

Hintergrund

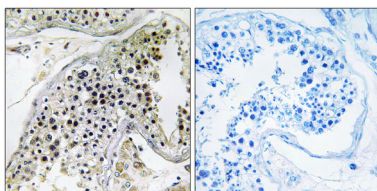
Die Stabilität der mRNA und der Translationsstart werden maßgeblich durch Poly(A)-bindende Proteine (PABP) reguliert. Hintergrundinformationen finden Sie unter PABPC1 (MIM 604679). [bereitgestellt von OMIM, Juli 2002] Funktion: Bindet an den Poly(A)-Schwanz der mRNA. Kann an zytoplasmatischen Regulationsprozessen des mRNA-Metabolismus beteiligt sein. Bindet Poly(A) mit einer etwas geringeren Affinität als PABPC1. Ähnlichkeit: Gehört zur Familie der Polyadenylat-bindenden Proteine Typ 1. Ähnlichkeit: Enthält eine PABC-Domäne. Ähnlichkeit: Enthält vier RRM-Domänen (RNA-Erkennungsmotiv). Gewebespezifität: Hodenspezifisch.

Forschungsbereich

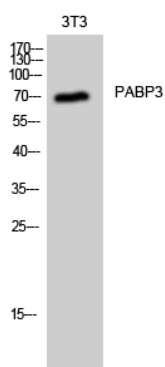
Bilddaten



Western-Blot-Analyse des PABPC3-Antikörpers. Die Spur rechts ist mit dem PABPC3-Peptid blockiert.



Immunhistochemische Analyse von in Paraffin eingebettetem menschlichem Hodengewebe unter Verwendung des PABPC3-Antikörpers. Die Spur rechts ist mit dem PABPC3-Peptid blockiert.



Western-Blot-Analyse von 3T3-Zellen unter Verwendung des polyklonalen PABP3-Antikörpers