

**Produktname: p53RFP Kaninchen-Polyclonal-Antikörper****Katalog-Nr.: APRab15651**

Nur für Forschungszwecke.

**Zusammenfassung**

<b>Beschreibung</b>	polyklonaler Kaninchenantikörper
<b>Host</b>	Kaninchen
<b>Anwendung</b>	WB,ELISA
<b>Reaktivität</b>	Mensch, Maus
<b>Konjugation</b>	Unkonjugiert
<b>Modifikation</b>	Unverändert
<b>Isotyp</b>	IgG
<b>Klonalität</b>	Polyklonal
<b>Form</b>	Flüssig
<b>Konzentration</b>	1 mg/ml
<b>Lagerung</b>	Aliquotieren und bei -20°C lagern (12 Monate haltbar).Frost/Tau-Zyklen vermeiden.
<b>Versand</b>	Eisbeutel
<b>Puffer</b>	Flüssigkeit in PBS mit 50 % Glycerin, 0,5 % Schutzprotein und 0,02 % Konservierungsmittel vom neuen Typ N.
<b>Aufreinigung</b>	Affinitätsreinigung

**Anwendung**

**Verdünnungsverhältnis** WB 1:500-1:2000,ELISA 1:20000-1:40000

**tnis**

**Molekulargewicht** 35kDa

**Antigen-Informationen**

<b>Genname</b>	RNF144B
<b>Alternative Namen</b>	RNF144B; IBRDC2; P53RFP; E3 ubiquitin-protein ligase RNF144B; IBR domain-containing protein 2; RING finger protein 144B; p53-inducible RING finger protein
<b>Gen-ID</b>	255488.0
<b>SwissProt ID</b>	Q7Z419
<b>Immunogen</b>	Synthetisiertes Peptid, das aus der internen Region des humanen p53RFP abgeleitet ist.

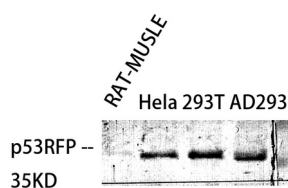
**Hintergrund**

Achtung: Fehlt der Histidinrest in der RING-Domäne 2, einem der konservierten Merkmale der Familie. Domäne: Die RING-Domäne mit Zinkfinger vermittelt die Bindung an ein E2-Ubiquitin-konjugierendes Enzym. Funktion: E3-Ubiquitin-Protein-Ligase, die Ubiquitin von den E2-Ubiquitin-konjugierenden Enzymen UBE2L3 und UBE2L6 in Form eines Thioesters akzeptiert und dieses direkt auf Zielsubstrate wie LCMT2 überträgt, wodurch deren Abbau gefördert wird. Induziert Apoptose über einen TP53/p53-abhängigen, aber Caspase-unabhängigen Mechanismus. Signalweg: Proteinmodifikation; Protein-Ubiquitinierung. PTM: Autoubiquitiniert. Ähnlichkeit: Gehört zur RBR-Familie. RNF144-Subfamilie. Ähnlichkeit: Enthält einen Zinkfinger vom IBR-Typ. Ähnlichkeit: Enthält zwei Zinkfinger vom RING-Typ. Untereinheit: Interagiert mit UBE2L3, UBE2L6 und LCMT2. Gewebespezifität: Weit verbreitet exprimiert, mit den niedrigsten Konzentrationen in Gehirn, Milz und Thymus. Achtung: Fehlt der Histidinrest in der RING-Typ-Domäne 2, einem der konservierten Merkmale der Familie. Domäne: Die Zinkfingerdomäne vom RING-Typ vermittelt die Bindung an ein E2-Ubiquitin-konjugierendes Enzym. Funktion: E3-Ubiquitin-Protein-Ligase, die Ubiquitin von den E2-Ubiquitin-konjugierenden Enzymen UBE2L3 und UBE2L6 in Form eines Thioesters akzeptiert und dieses dann direkt auf Zielsubstrate wie LCMT2 überträgt, wodurch deren Abbau gefördert wird. Induziert Apoptose über einen TP53/p53-abhängigen, aber Caspase-unabhängigen Mechanismus. Signalweg: Proteinmodifikation; Protein-Ubiquitinierung. PTM: Autoubiquitiniert. Ähnlichkeit: Gehört zur RBR-Familie, Unterfamilie RNF144. Ähnlichkeit: Enthält einen Zinkfinger vom IBR-Typ. Ähnlichkeit: Enthält zwei Zinkfinger vom RING-Typ. Untereinheit: Interagiert mit UBE2L3, UBE2L6 und LCMT2. Gewebespezifität: Weit verbreitet exprimiert, mit den niedrigsten Konzentrationen in Gehirn, Milz und Thymus.

## Forschungsbereich

-

## Bilddaten



Western-Blot-Analyse verschiedener Zellen unter Verwendung des polyklonalen p53RFP-Antikörpers

Western-Blot-Analyse von HeLa-Zellen mit dem polyklonalen p53RFP-Antikörper

