

Produktname: P2Y10 Kaninchen-Polyclonal-Antikörper**Katalog-Nr.: APRab15606**

Nur für Forschungszwecke.

Zusammenfassung

Beschreibung	polyklonaler Kaninchenantikörper
Host	Kaninchen
Anwendung	WB,ELISA
Reaktivität	Mensch, Maus
Konjugation	Unkonjugiert
Modifikation	Unverändert
Isotyp	IgG
Klonalität	Polyklonal
Form	Flüssig
Konzentration	1 mg/ml
Lagerung	Aliquotieren und bei -20°C lagern (12 Monate haltbar).Frost/Tau-Zyklen vermeiden.
Versand	Eisbeutel
Puffer	Flüssigkeit in PBS mit 50 % Glycerin und 0,02 % Konservierungsmittel vom neuen Typ N.
Aufreinigung	Affinitätsreinigung

Anwendung

Verdünnungsverhältnis WB 1:500-1:2000,ELISA 1:5000-1:20000

tnis

Molekulargewicht 37kDa

Antigen-Informationen

Genname P2RY10

Alternative Namen

Gen-ID 27334.0

SwissProt ID O00398

Immunogen Synthetisiertes Peptid, abgeleitet von humanem Protein. Aminosäurebereich: 80-160

Hintergrund

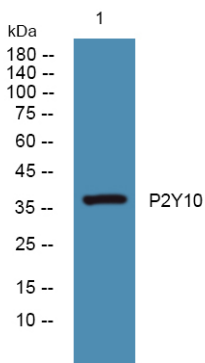
Das von diesem Gen kodierte Protein gehört zur Familie der G-Protein-gekoppelten Rezeptoren, die bevorzugt durch Adenosin- und Uridinnukleotide aktiviert werden. Ein Pseudogen für dieses Gen befindet sich in der Nähe auf dem X-

Chromosom. Es wurden mehrere alternativ gespleißte Transkripte beobachtet. [bereitgestellt von RefSeq, Apr. 2016]
Entwicklungsstadium: Hochreguliert während der promyelozytären Zelldifferenzierung entlang des monozytären Differenzierungswegs, jedoch nicht während der granulozytären Differenzierung. Funktion: Mutmaßlicher Rezeptor für Purine, gekoppelt an G-Proteine. Ähnlichkeit: Gehört zur Familie der G-Protein-gekoppelten Rezeptoren 1. Gewebespezifität: Schwach exprimiert in Blutleukozyten.

Forschungsbereich

Wechselwirkung zwischen neuroaktivem Ligand und Rezeptor;

Bilddaten



Western-Blot-Analyse von Lysaten aus K562-Zellen, P2Y10-Kaninchen-Polyclonal-Antikörper wurde 1:1000 verdünnt, 4 °C über Nacht