

Produktname: P2X3 Kaninchen-Polyclonal-Antikörper**Katalog-Nr.: APRab15605**

Nur für Forschungszwecke.

Zusammenfassung

Beschreibung	polyklonaler Kaninchenantikörper
Host	Kaninchen
Anwendung	WB,IHC,ICC/IF,ELISA
Reaktivität	Mensch, Maus, Ratte
Konjugation	Unkonjugiert
Modifikation	Unverändert
Isotyp	IgG
Klonalität	Polyklonal
Form	Flüssig
Konzentration	1 mg/ml
Lagerung	Aliquotieren und bei -20°C lagern (12 Monate haltbar).Frost/Tau-Zyklen vermeiden.
Versand	Eisbeutel
Puffer	Flüssigkeit in PBS mit 50 % Glycerin, 0,5 % Schutzprotein und 0,02 % Konservierungsmittel vom neuen Typ N.
Aufreinigung	Affinitätsreinigung

Anwendung

Verdünnungsverhältnis	WB 1:500-1:2000,IHC 1:100-1:300,ICC/IF 1:50-1:200,ELISA 1:10000-1:20000
Molekulargewicht	44kDa

Antigen-Informationen

Genname	P2RX3
Alternative Namen	P2RX3; P2X purinoceptor 3; P2X3; ATP receptor; Purinergic receptor
Gen-ID	5024.0
SwissProt ID	P56373
Immunogen	Das Antiserum wurde gegen ein synthetisches Peptid hergestellt, das aus der internen Region des humanen P2RX3-Gens stammt. Aminosäurebereich: 81–130

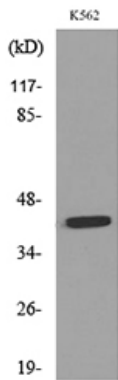
Hintergrund

Das Produkt dieses Gens gehört zur Familie der Purinorezeptoren für ATP. Dieser Rezeptor fungiert als ligandengesteuerter Ionenkanal und kann die durch ATP ausgelöste Aktivierung von Nozizeptoren weiterleiten. Studien an Mäusen deuten darauf hin, dass dieser Rezeptor für periphere Schmerzreaktionen wichtig ist und auch an Signalwegen beteiligt ist, die die Reflexe des Harnblasenvolumens steuern. Die Entwicklung selektiver Antagonisten für diesen Rezeptor birgt möglicherweise therapeutisches Potenzial für die Schmerzlinderung und die Behandlung von Harnspeicherstörungen. [bereitgestellt von RefSeq, Juli 2008], Funktion: ATP-Rezeptor, der als ligandengesteuerter Ionenkanal fungiert., Online-Informationen: P2X-Rezeptor-Eintritt, Ähnlichkeit: Gehört zur P2X-Rezeptorfamilie., Untereinheit: Homo- oder Heteropolymere.

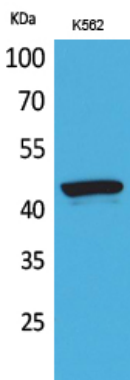
Forschungsbereich

Kalzium; Neuroaktive Ligand-Rezeptor-Interaktion;

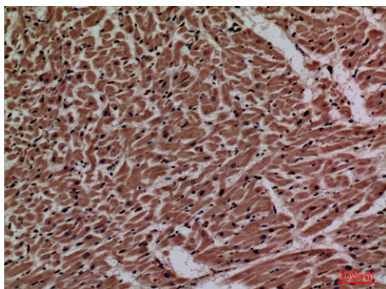
Bilddaten



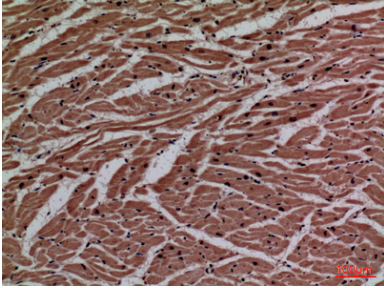
Western-Blot-Analyse von Lysat aus K562-Zellen unter Verwendung des P2RX3-Antikörpers.



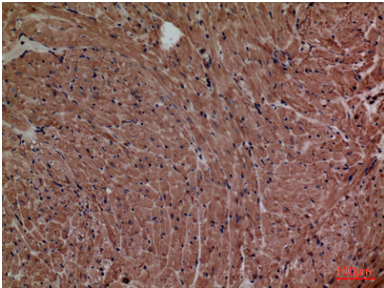
Western-Blot-Analyse von K562-Zellen mit dem polyklonalen Antikörper P2X3. Der Sekundärantikörper wurde 1:20000 verdünnt.



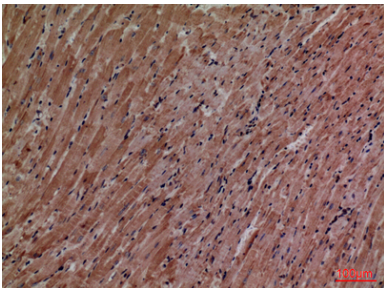
Immunohistochemische Analyse von in Paraffin eingebettetem menschlichem Herzgewebe, Antikörperverdünnung 1:100



Immunohistochemische Analyse von in Paraffin eingebettetem menschlichem Herzgewebe, Antikörperverdünnung 1:100



Immunohistochemische Analyse von in Paraffin eingebettetem Mauserzen, Antikörperverdünnung 1:100



Immunohistochemische Analyse von in Paraffin eingebettetem Mauserzen, Antikörperverdünnung 1:100