

Produktname: p23 Kaninchen-Polyclonal-Antikörper**Katalog-Nr.: APRab15590**

Nur für Forschungszwecke.

Zusammenfassung

Beschreibung	polyklonaler Kaninchenantikörper
Host	Kaninchen
Anwendung	WB,IHC,ICC/IF,ELISA
Reaktivität	Mensch, Maus, Ratte
Konjugation	Unkonjugiert
Modifikation	Unverändert
Isotyp	IgG
Klonalität	Polyklonal
Form	Flüssig
Konzentration	1 mg/ml
Lagerung	Aliquotieren und bei -20°C lagern (12 Monate haltbar).Frost/Tau-Zyklen vermeiden.
Versand	Eisbeutel
Puffer	Flüssigkeit in PBS mit 50 % Glycerin, 0,5 % Schutzprotein und 0,02 % Konservierungsmittel vom neuen Typ N.
Aufreinigung	Affinitätsreinigung

Anwendung

Verdünnungsverhältnis	WB 1:500-1:2000,IHC 1:100-1:300,ICC/IF 1:50-1:200,ELISA 1:5000-1:20000
Molekulargewicht	24kDa

Antigen-Informationen

Genname	PTGES3
Alternative Namen	PTGES3; P23; TEBP; Prostaglandin E synthase 3; Cytosolic prostaglandin E2 synthase; cPGES; Hsp90 co-chaperone; Progesterone receptor complex p23; Telomerase-binding protein p23
Gen-ID	10728.0
SwissProt ID	Q15185
Immunogen	Das Antiserum wurde gegen ein synthetisches Peptid, abgeleitet von humanem TEBP, hergestellt. Aminosäurebereich: 79-128

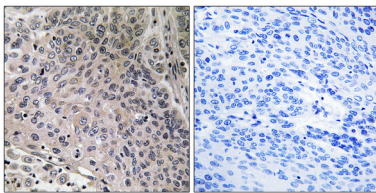
Hintergrund

Dieses Gen kodiert für ein Enzym, das Prostaglandin-Endoperoxid H2 (PGH2) in Prostaglandin E2 (PGE2) umwandelt. Dieses Protein fungiert als Co-Chaperon des Hitzeschockproteins 90 (HSP90), indem es an DNA-Antwortelemente bindet und transkriptionelle Aktivierungskomplexe stört. Alternatives Spleißen führt zu mehreren Transkriptvarianten. Es existieren mehrere Pseudogene dieses Gens auf verschiedenen Chromosomen. [bereitgestellt von RefSeq, Feb. 2016], katalytische Aktivität: (5Z,13E)-(15S)-9- α ,11- α -Epidioxy-15-hydroxyprosta-5,13-dienoat = (5Z,13E)-(15S)-11- α ,15-Dihydroxy-9-oxoprosta-5,13-dienoat., Funktion: Molekulares Chaperon, das hormonabhängig an genomische Antwortelemente bindet und die rezeptorvermittelte Transkriptionsaktivierung durch Förderung des Abbaus transkriptioneller regulatorischer Komplexe stört., Stoffwechselweg: Lipidstoffwechsel; Prostaglandinbiosynthese., Ähnlichkeit: Gehört zur p23/wos2-Familie., Ähnlichkeit: Enthält eine CS-Domäne., Untereinheit: Bindet an Telomerase und an den Progesteronrezeptor.

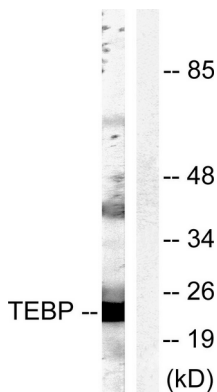
Forschungsbereich

Epigenetik und nukleäre Signalgebung

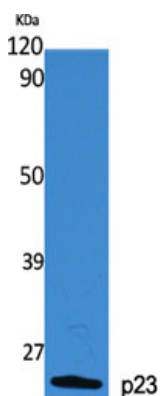
Bilddaten



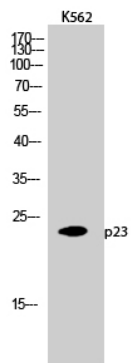
Immunohistochemische Analyse von in Paraffin eingebettetem menschlichem Brustkrebsgewebe unter Verwendung des TEBP-Antikörpers. Das Bild rechts zeigt eine Blockierung mit dem synthetisierten Peptid.



Western-Blot-Analyse von Lysaten aus NIH/3T3-Zellen, die mit 200 ng/ml EGF 30' behandelt wurden, unter Verwendung des TEBP-Antikörpers. Die Spur rechts ist mit dem synthetisierten Peptid blockiert.



Western-Blot-Analyse verschiedener Zellen unter Verwendung eines polyklonalen p23-Antikörpers in einer Verdünnung von 1:2000



Western-Blot-Analyse von K562-Zellen mit einem polyklonalen p23-Antikörper in einer Verdünnung von 1:2000