

Produktname: p164-RhoGEF Kaninchen-Polyclonal-Antikörper**Katalog-Nr.: APRab15581**

Nur für Forschungszwecke.

Zusammenfassung

Beschreibung	polyklonaler Kaninchenantikörper
Host	Kaninchen
Anwendung	IHC,ICC/IF,ELISA
Reaktivität	Mensch, Maus
Konjugation	Unkonjugiert
Modifikation	Unverändert
Isotyp	IgG
Klonalität	Polyklonal
Form	Flüssig
Konzentration	1 mg/ml
Lagerung	Aliquotieren und bei -20°C lagern (12 Monate haltbar).Frost/Tau-Zyklen vermeiden.
Versand	Eisbeutel
Puffer	Flüssigkeit in PBS mit 50 % Glycerin, 0,5 % Schutzprotein und 0,02 % Konservierungsmittel vom neuen Typ N.
Aufreinigung	Affinitätsreinigung

Anwendung

Verdünnungsverhältnis IHC 1:100-1:300,ICC/IF 1:200-1:1000,ELISA 1:5000-1:10000

tnis

Molekulargewicht

Antigen-Informationen

Genname	ARHGEF17 ARHGEF17; KIAA0337; TEM4; Rho guanine nucleotide exchange factor 17; 164 kDa Rho-
Alternative Namen	specific guanine-nucleotide exchange factor; p164-RhoGEF; p164RhoGEF; Tumor endothelial marker 4
Gen-ID	9828.0
SwissProt ID	Q96PE2
Immunogen	Das Antiserum wurde gegen ein synthetisches Peptid hergestellt, das vom humanen ARHGEF17 abgeleitet ist. Aminosäurebereich: 431–480

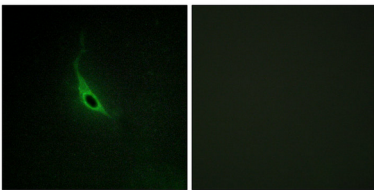
Hintergrund

Funktion: Wirkt als Guaninnukleotid-Austauschfaktor (GEF) für RhoA-GTPasen. Ähnlichkeit: Enthält eine DH-Domäne (DBL-Homologie). Gewebespezifität: Wird stark im Herzen exprimiert.

Forschungsbereich

Regulation der Aktindynamik; AMPK

Bilddaten



Immunfluoreszenzanalyse von HepG2-Zellen unter Verwendung des CARD6-Antikörpers in einer Verdünnung von 1:50. Das Bild rechts zeigt eine Blockierung mit dem synthetisierten Peptid.