

Produktname: p16 Kaninchen-Polyclonal-Antikörper**Katalog-Nr.: APRab15579**

Nur für Forschungszwecke.

Zusammenfassung

Beschreibung	polyklonaler Kaninchenantikörper
Host	Kaninchen
Anwendung	WB,ELISA
Reaktivität	Mensch, Maus
Konjugation	Unkonjugiert
Modifikation	Unverändert
Isotyp	IgG
Klonalität	Polyklonal
Form	Flüssig
Konzentration	1 mg/ml
Lagerung	Aliquotieren und bei -20°C lagern (12 Monate haltbar).Frost/Tau-Zyklen vermeiden.
Versand	Eisbeutel
Puffer	Flüssigkeit in PBS mit 50 % Glycerin, 0,5 % Schutzprotein und 0,02 % Konservierungsmittel vom neuen Typ N.
Aufreinigung	Affinitätsreinigung

Anwendung

Verdünnungsverhältnis	WB 1:500-1:2000,ELISA 1:10000-1:20000
Molekulargewicht	16kDa

Antigen-Informationen

Genname	CDKN2A CDKN2A; CDKN2; MTS1; Cyclin-dependent kinase inhibitor 2A; isoforms 1/2/3; Cyclin-
Alternative Namen	dependent kinase 4 inhibitor A; CDK4I; Multiple tumor suppressor 1; MTS-1; p16-INK4a; p16-INK4; p16INK4A
Gen-ID	1029.0
SwissProt ID	P42771
Immunogen	Das Antiserum wurde gegen ein synthetisches Peptid hergestellt, das vom humanen p16 INK abgeleitet ist. Aminosäurebereich: 10–59

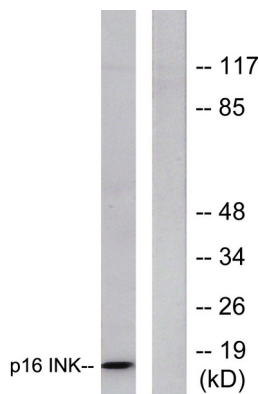
Hintergrund

p16-INK4A ist ein Zellzyklus-regulierendes Protein, das mit CDK4 und CDK6 interagiert und deren Interaktion mit Cyclin D hemmt. Es inhibiert die Phosphorylierung des Retinoblastomproteins durch CDK4 oder CDK6. Vier alternativ gespleißte Isoformen wurden beschrieben.

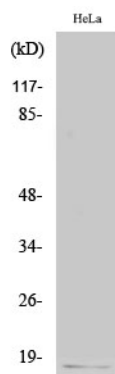
Forschungsbereich

Zellbiologie

Bilddaten



Western-Blot-Analyse von Lysaten aus HeLa-Zellen unter Verwendung des p16 INK-Antikörpers. Die Spur rechts ist mit dem synthetisierten Peptid blockiert.



Western-Blot-Analyse verschiedener Zellen unter Verwendung des polyklonalen p16-Antikörpers