

Produktname: p140Cap Kaninchen-Polyclonal-Antikörper**Katalog-Nr.: APRab15572**

Nur für Forschungszwecke.

Zusammenfassung

Beschreibung	polyklonaler Kaninchenantikörper
Host	Kaninchen
Anwendung	WB,ELISA
Reaktivität	Mensch, Maus, Ratte
Konjugation	Unkonjugiert
Modifikation	Unverändert
Isotyp	IgG
Klonalität	Polyklonal
Form	Flüssig
Konzentration	1 mg/ml
Lagerung	Aliquotieren und bei -20°C lagern (12 Monate haltbar).Frost/Tau-Zyklen vermeiden.
Versand	Eisbeutel
Puffer	Flüssigkeit in PBS mit 50 % Glycerin, 0,5 % Schutzprotein und 0,02 % Konservierungsmittel vom neuen Typ N.
Aufreinigung	Affinitätsreinigung

Anwendung

Verdünnungsverhältnis	WB 1:500-1:2000,ELISA 1:10000-1:20000
Molekulargewicht	112kDa

Antigen-Informationen

Genname	SRCIN1
Alternative Namen	SRCIN1; KIAA1684; P140; SRC kinase signaling inhibitor 1; SNAP-25-interacting protein; SNIP; p130Cas-associated protein; p140Cap
Gen-ID	80725.0
SwissProt ID	Q9C0H9
Immunogen	Das Antiserum wurde gegen ein synthetisches Peptid, abgeleitet von humanem SNIP, hergestellt. Aminosäurebereich: 811–860

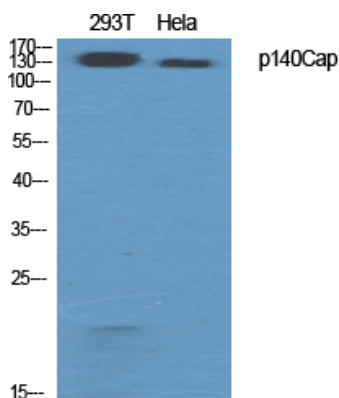
Hintergrund

Funktion: Verzögert den Beginn der Zellausbreitung in den frühen Stadien der Zelladhäsion an Fibronectin. Ist außerdem an der calciumabhängigen Exozytose aus PC12-Zellen beteiligt. PTM: Tyrosinphosphoryliert als Reaktion auf EGF und Zelladhäsion an Integrinliganden. Ähnlichkeit: Gehört zur p140Cas-Familie. Subzelluläre Lokalisation: Lokalisiert in der perinukleären Region, Lamellipodien, kortikalem Aktin und Aktin-Stressfasern, jedoch nicht in fokalen Adhäsionen. Untereinheit: Interagiert mit der N-terminalen Coiled-Coil-Region von SNAP25 (durch Ähnlichkeit). Interagiert über seine C-terminale Domäne mit BCAR1/p130Cas. Funktion: Verzögert den Beginn der Zellausbreitung in den frühen Stadien der Zelladhäsion an Fibronectin. Ist auch an der calciumabhängigen Exozytose aus PC12-Zellen beteiligt. PTM: Tyrosinphosphoryliert als Reaktion auf EGF und Zelladhäsion an Integrinliganden. Ähnlichkeit: Gehört zur p140Cas-Familie. Subzelluläre Lokalisation: Lokalisiert in der perinukleären Region, Lamellipodien, kortikalem Aktin und Aktin-Stressfasern, jedoch nicht in fokalen Adhäsionen. Untereinheit: Interagiert mit der N-terminalen Coiled-Coil-Region von SNAP25 (durch Ähnlichkeit). Interagiert über seine C-terminale Domäne mit BCAR1/p130Cas.

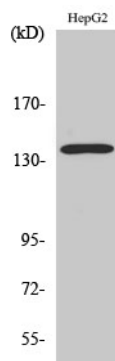
Forschungsbereich

-

Bilddaten



Western-Blot-Analyse verschiedener Zellen unter Verwendung des polyklonalen p140Cap-Antikörpers in einer Verdünnung von 1:500



Western-Blot-Analyse von HeLa-Zellen mit einem polyklonalen p140Cap-Antikörper in einer Verdünnung von 1:500