

Produktname: Oxr1 Kaninchen-Polyclonal-Antikörper**Katalog-Nr.: APRab15555**

Nur für Forschungszwecke.

Zusammenfassung

Beschreibung	polyklonaler Kaninchenantikörper
Host	Kaninchen
Anwendung	WB,IHC,ICC/IF,ELISA
Reaktivität	Mensch, Maus, Ratte
Konjugation	Unkonjugiert
Modifikation	Unverändert
Isotyp	IgG
Klonalität	Polyklonal
Form	Flüssig
Konzentration	1 mg/ml
Lagerung	Aliquotieren und bei -20°C lagern (12 Monate haltbar).Frost/Tau-Zyklen vermeiden.
Versand	Eisbeutel
Puffer	Flüssigkeit in PBS mit 50 % Glycerin, 0,5 % Schutzprotein und 0,02 % Konservierungsmittel vom neuen Typ N.
Aufreinigung	Affinitätsreinigung

Anwendung

Verdünnungsverhältnis	WB 1:500-1:2000,IHC 1:100-1:300,ICC/IF 1:50-1:200,ELISA 1:20000-1:40000
Molekulargewicht	85kDa

Antigen-Informationen

Genname	OXR1
Alternative Namen	OXR1; Nbla00307; Oxidation resistance protein 1
Gen-ID	55074.0
SwissProt ID	Q8N573
Immunogen	Das Antiserum wurde gegen ein synthetisches Peptid hergestellt, das vom humanen OXR1 abgeleitet ist. Aminosäurebereich: 472–521

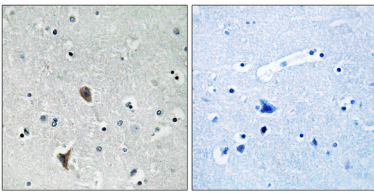
Hintergrund

Funktion: Könnte am Schutz vor oxidativem Stress beteiligt sein. Induktion: Durch Hitze und oxidativen Stress. PTM: Wird nach DNA-Schädigung phosphoryliert, wahrscheinlich durch ATM oder ATR. Ähnlichkeit: Gehört zur OXR1-Familie. Ähnlichkeit: Enthält eine GRAM-Domäne. Ähnlichkeit: Enthält eine LysM-Wiederholung. Ähnlichkeit: Enthält eine TLD-Domäne.

Forschungsbereich

Zellbiologie; Andere Antikörper; Oxidativer Stress

Bilddaten



Immunohistochemische Analyse von in Paraffin eingebettetem menschlichem Hirngewebe unter Verwendung des OXR1-Antikörpers. Das Bild rechts zeigt eine Blockierung mit dem synthetisierten Peptid.