

Produktname: OTX1 Kaninchen-Polyclonal-Antikörper**Katalog-Nr.: APRab15540**

Nur für Forschungszwecke.

Zusammenfassung

Beschreibung	polyklonaler Kaninchenantikörper
Host	Kaninchen
Anwendung	WB
Reaktivität	Mensch, Maus, Ratte
Konjugation	Unkonjugiert
Modifikation	Unverändert
Isotyp	IgG
Klonalität	Polyklonal
Form	Flüssig
Konzentration	1 mg/ml
Lagerung	Aliquotieren und bei -20°C lagern (12 Monate haltbar).Frost/Tau-Zyklen vermeiden.
Versand	Eisbeutel
Puffer	Flüssigkeit in PBS mit 50 % Glycerin, 0,5 % Schutzprotein und 0,61 % Konservierungsmittel vom neuen Typ N.
Aufreinigung	Affinitätsreinigung

Anwendung

Verdünnungsverhältnis	WB 1:500-1:2000
Molekulargewicht	38kDa

Antigen-Informationen

Genname	OTX1
Alternative Namen	Homeobox protein OTX1 (Orthodenticle homolog 1)
Gen-ID	5013.0
SwissProt ID	P32242
Immunogen	Synthetisiertes Peptid, abgeleitet vom humanen OTX1-Aminosäurebereich: 236-286

Hintergrund

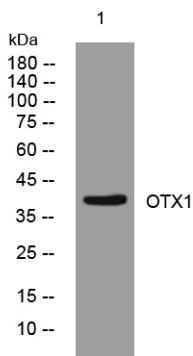
Dieses Gen kodiert ein Mitglied der Bicoid-Subfamilie der Homeodomänen-haltigen Transkriptionsfaktoren. Das kodierte

Protein fungiert als Transkriptionsfaktor und könnte eine Rolle in der Entwicklung von Gehirn und Sinnesorganen spielen. Ein ähnliches Protein in der Maus ist für die korrekte Entwicklung von Gehirn und Sinnesorganen erforderlich und kann Epilepsie verursachen. Alternatives Spleißen führt zu mehreren Transkriptvarianten. [bereitgestellt von RefSeq, Jan. 2015], Entwicklungsstadium: Embryo, Funktion: Spielt wahrscheinlich eine Rolle in der Entwicklung des Gehirns und der Sinnesorgane. Kann an die BCD-Zielsequenz (BTS): 5'-TCTAATCCC-3' binden., Ähnlichkeit: Gehört zur Paired-Homeobox-Familie. Bicoid-Subfamilie., Ähnlichkeit: Enthält eine Homeobox-DNA-Bindungsdomäne., Gewebespezifität: Wird im Gehirn exprimiert.

Forschungsbereich

Neurowissenschaften

Bilddaten



Western-Blot-Analyse von Lysaten aus HCT116-Zellen, OTX1-Kaninchen-Polyclonal-Antikörper wurde 1:1000 verdünnt, 4 °C über Nacht