
Produktname: olfaktorischer Rezeptor 8B2/3 Kaninchen-polyklonaler Antikörper
Katalog-Nr.: APRab15322

Nur für Forschungszwecke.

Zusammenfassung

Beschreibung	polyklonaler Kaninchenantikörper
Host	Kaninchen
Anwendung	WB,ICC/IF,ELISA
Reaktivität	Mensch, Ratte, Maus
Konjugation	Unkonjugiert
Modifikation	Unverändert
Isotyp	IgG
Klonalität	Polyklonal
Form	Flüssig
Konzentration	1 mg/ml
Lagerung	Aliquotieren und bei -20°C lagern (12 Monate haltbar).Frost/Tau-Zyklen vermeiden.
Versand	Eisbeutel
Puffer	Flüssigkeit in PBS mit 50 % Glycerin, 0,5 % Schutzprotein und 0,02 % Konservierungsmittel vom neuen Typ N.
Aufreinigung	Affinitätsreinigung

Anwendung

Verdünnungsverhältnis	WB 1:500-1:2000,ICC/IF 1:200-1:1000,ELISA 1:5000-1:20000
Molekulargewicht	35kDa

Antigen-Informationen

Genname	OR8B2/OR8B3
Alternative Namen	OR8B2; Olfactory receptor 8B2; Olfactory receptor OR11-309; OR8B3; Olfactory receptor 8B3; Olfactory receptor OR11-311
Gen-ID	26595.0
SwissProt ID	Q96RD0/Q8NKG8
Immunogen	Das Antiserum wurde gegen ein synthetisches Peptid hergestellt, das von humanem OR8B2/8B3 abgeleitet ist. Aminosäurebereich: 199–248

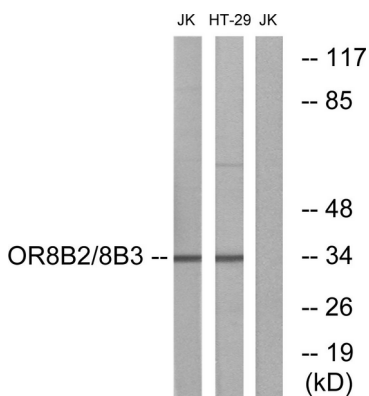
Hintergrund

Olfaktorischer Rezeptor Familie 8, Unterfamilie B, Mitglied 2 (OR8B2) Homo sapiens. Olfaktorische Rezeptoren interagieren mit Duftmolekülen in der Nase und lösen so eine neuronale Antwort aus, die die Wahrnehmung eines Geruchs bewirkt. Die olfaktorischen Rezeptorproteine gehören zu einer großen Familie von G-Protein-gekoppelten Rezeptoren (GPCR), die von Genen mit einem einzigen kodierenden Exon kodiert werden. Olfaktorische Rezeptoren weisen eine Struktur mit sieben Transmembrandomänen auf, die sie mit vielen Neurotransmitter- und Hormonrezeptoren teilen. Sie sind für die Erkennung und G-Protein-vermittelte Weiterleitung von Duftsignalen verantwortlich. Die Genfamilie der olfaktorischen Rezeptoren ist die größte im Genom. Die für diesen Organismus verwendete Nomenklatur der olfaktorischen Rezeptorgene und -proteine ist unabhängig von anderen Organismen. [bereitgestellt von RefSeq, Juli 2008], Funktion: Duftrezeptor, Ähnlichkeit: Gehört zur Familie der G-Protein-gekoppelten Rezeptoren 1.

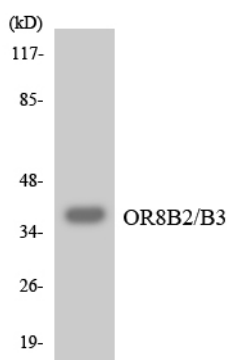
Forschungsbereich

-

Bilddaten



Western-Blot-Analyse von Lysaten aus Jurkat- und HT-29-Zellen unter Verwendung des OR8B2/8B3-Antikörpers. Die Spur rechts ist mit dem synthetisierten Peptid blockiert.



Western-Blot-Analyse der Lysate aus K562-Zellen unter Verwendung des Antikörpers OR8B2/B3.