
Produktname: olfaktorischer Rezeptor 6P1 Kaninchen-polyklonaler Antikörper
Katalog-Nr.: APRab15313

Nur für Forschungszwecke.

Zusammenfassung

| | |
|----------------------|--|
| Beschreibung | polyklonaler Kaninchenantikörper |
| Host | Kaninchen |
| Anwendung | WB,ICC/IF,ELISA |
| Reaktivität | Mensch, Ratte, Maus |
| Konjugation | Unkonjugiert |
| Modifikation | Unverändert |
| Isotyp | IgG |
| Klonalität | Polyklonal |
| Form | Flüssig |
| Konzentration | 1 mg/ml |
| Lagerung | Aliquotieren und bei -20°C lagern (12 Monate haltbar).Frost/Tau-Zyklen vermeiden. |
| Versand | Eisbeutel |
| Puffer | Flüssigkeit in PBS mit 50 % Glycerin, 0,5 % Schutzprotein und 0,02 % Konservierungsmittel vom neuen Typ N. |
| Aufreinigung | Affinitätsreinigung |

Anwendung

| | |
|------------------------------|---|
| Verdünnungsverhältnis | WB 1:500-1:2000,ICC/IF 1:200-1:1000,ELISA 1:10000-1:20000 |
| Molekulargewicht | 34kDa |

Antigen-Informationen

| | |
|--------------------------|--|
| Genname | OR6P1 |
| Alternative Namen | OR6P1; Olfactory receptor 6P1; Olfactory receptor OR1-12 |
| Gen-ID | 128366.0 |
| SwissProt ID | Q8NGX9 |
| Immunogen | Das Antiserum wurde gegen ein synthetisches Peptid hergestellt, das vom humanen OR6P1 abgeleitet ist. Aminosäurebereich: 160–209 |

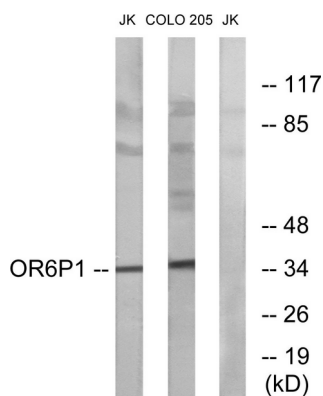
Hintergrund

Olfaktorischer Rezeptor Familie 6, Unterfamilie P, Mitglied 1 (OR6P1) Homo sapiens. Olfaktorische Rezeptoren interagieren mit Duftmolekülen in der Nase und lösen so eine neuronale Antwort aus, die die Wahrnehmung eines Geruchs bewirkt. Die olfaktorischen Rezeptorproteine gehören zu einer großen Familie von G-Protein-gekoppelten Rezeptoren (GPCR), die von Genen mit einem einzigen kodierenden Exon kodiert werden. Olfaktorische Rezeptoren weisen eine Struktur mit sieben Transmembrandomänen auf, die sie mit vielen Neurotransmitter- und Hormonrezeptoren teilen. Sie sind für die Erkennung und G-Protein-vermittelte Weiterleitung von Duftsignalen verantwortlich. Die Genfamilie der olfaktorischen Rezeptoren ist die größte im Genom. Die für diesen Organismus verwendete Nomenklatur der olfaktorischen Rezeptorgene und -proteine ist unabhängig von anderen Organismen. [bereitgestellt von RefSeq, Juli 2008], Funktion: Duftrezeptor, Ähnlichkeit: Gehört zur Familie der G-Protein-gekoppelten Rezeptoren 1.

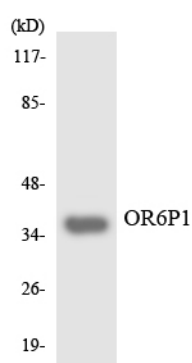
Forschungsbereich

-

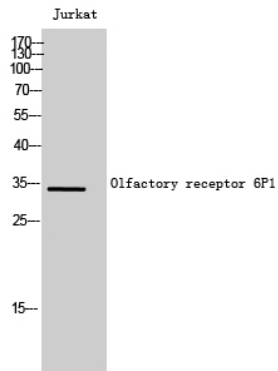
Bilddaten



Western-Blot-Analyse von Lysaten aus Jurkat- und COLO-Zellen unter Verwendung des OR6P1-Antikörpers. Die Spur rechts ist mit dem synthetisierten Peptid blockiert.



Western-Blot-Analyse der Lysate aus HUVEC-Zellen unter Verwendung des OR6P1-Antikörpers.



Western-Blot-Analyse von Jurkat-Zellen unter Verwendung des polyklonalen Antikörpers gegen den olfaktorischen Rezeptor 6P1