
Produktname: olfaktorischer Rezeptor 5L1/2 Kaninchen-polyklonaler Antikörper
Katalog-Nr.: APRab15293

Nur für Forschungszwecke.

Zusammenfassung

Beschreibung	polyklonaler Kaninchenantikörper
Host	Kaninchen
Anwendung	ICC/IF,ELISA
Reaktivität	Mensch, Ratte, Maus
Konjugation	Unkonjugiert
Modifikation	Unverändert
Isotyp	IgG
Klonalität	Polyklonal
Form	Flüssig
Konzentration	1 mg/ml
Lagerung	Aliquotieren und bei -20°C lagern (12 Monate haltbar).Frost/Tau-Zyklen vermeiden.
Versand	Eisbeutel
Puffer	Flüssigkeit in PBS mit 50 % Glycerin, 0,5 % Schutzprotein und 0,02 % Konservierungsmittel vom neuen Typ N.
Aufreinigung	Affinitätsreinigung

Anwendung

Verdünnungsverhältnis ICC/IF 1:200-1:1000,ELISA 1:5000-1:10000

tnis

Molekulargewicht

Antigen-Informationen

Genname	OR5L1/OR5L2
Alternative Namen	OR5L1; Olfactory receptor 5L1; OST262; Olfactory receptor OR11-151; OR5L2; Olfactory receptor 5L2; HTPCRX16; Olfactory receptor OR11-153
Gen-ID	219437/26338
SwissProt ID	Q8NGL2/Q8NGL0
Immunogen	Das Antiserum wurde gegen ein synthetisches Peptid hergestellt, das vom humanen OR5L1/2 abgeleitet ist. Aminosäurebereich: 55–104

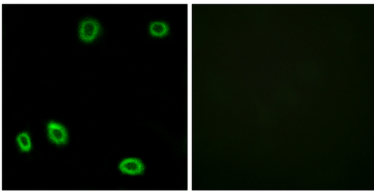
Hintergrund

Geruchsrezeptoren interagieren mit Duftmolekülen in der Nase und lösen so eine neuronale Reaktion aus, die die Wahrnehmung eines Geruchs bewirkt. Die Geruchsrezeptorproteine gehören zu einer großen Familie von G-Protein-gekoppelten Rezeptoren (GPCR), die von Genen mit einem einzigen kodierenden Exon kodiert werden. Geruchsrezeptoren weisen eine Struktur mit sieben Transmembrandomänen auf, die sie mit vielen Neurotransmitter- und Hormonrezeptoren teilen. Sie sind für die Erkennung und G-Protein-vermittelte Weiterleitung von Duftsignalen verantwortlich. Die Genfamilie der Geruchsrezeptoren ist die größte im Genom. Die Nomenklatur der Geruchsrezeptorgene und -proteine dieses Organismus ist unabhängig von der anderer Organismen. Dieses Geruchsrezeptorgen ist ein segregierendes Pseudogen. Einige Individuen besitzen ein Allel, das für einen funktionellen Geruchsrezeptor kodiert, während andere Individuen ein Allel besitzen, das für einen funktionslosen Geruchsrezeptor kodiert. Ähnlichkeit: Gehört zur Familie der G-Protein-gekoppelten Rezeptoren 1.

Forschungsbereich

Geruchstransduktion;

Bilddaten



Immunfluoreszenzanalyse von HUVEC-Zellen mit dem OR5L1/2-Antikörper. Das Bild rechts zeigt eine Blockierung mit dem synthetisierten Peptid.