

Produktname: olfaktorischer Rezeptor 52A4 Kaninchen-polyklonaler Antikörper
Katalog-Nr.: APRab15257

Nur für Forschungszwecke.

Zusammenfassung

Beschreibung	polyklonaler Kaninchenantikörper
Host	Kaninchen
Anwendung	WB,ICC/IF,ELISA
Reaktivität	Mensch, Ratte, Maus
Konjugation	Unkonjugiert
Modifikation	Unverändert
Isotyp	IgG
Klonalität	Polyklonal
Form	Flüssig
Konzentration	1 mg/ml
Lagerung	Aliquotieren und bei -20°C lagern (12 Monate haltbar).Frost/Tau-Zyklen vermeiden.
Versand	Eisbeutel
Puffer	Flüssigkeit in PBS mit 50 % Glycerin, 0,5 % Schutzprotein und 0,02 % Konservierungsmittel vom neuen Typ N.
Aufreinigung	Affinitätsreinigung

Anwendung

Verdünnungsverhältnis	WB 1:500-1:2000,ICC/IF 1:200-1:1000,ELISA 1:5000-1:20000
Molekulargewicht	35kDa

Antigen-Informationen

Genname	OR52A4
Alternative Namen	OR52A4; Putative olfactory receptor 52A4
Gen-ID	390053.0
SwissProt ID	A6NMU1
Immunogen	Das Antiserum wurde gegen ein synthetisches Peptid hergestellt, das vom humanen OR52A4 abgeleitet ist. Aminosäurebereich: 211–260

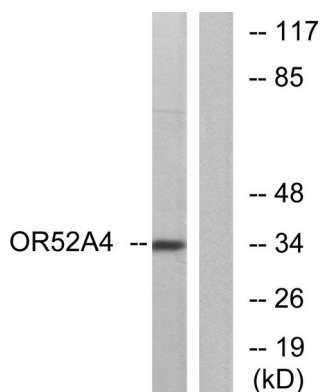
Hintergrund

Olfaktorische Rezeptoren interagieren mit Duftmolekülen in der Nase und lösen so eine neuronale Antwort aus, die die Wahrnehmung eines Geruchs bewirkt. Die olfaktorischen Rezeptorproteine gehören zu einer großen Familie von G-Protein-gekoppelten Rezeptoren (GPCR), die von Genen mit einem einzigen kodierenden Exon kodiert werden. Olfaktorische Rezeptoren weisen eine Struktur mit sieben Transmembrandomänen auf, die sie mit vielen Neurotransmitter- und Hormonrezeptoren teilen. Sie sind für die Erkennung und G-Protein-vermittelte Weiterleitung von Duftsignalen verantwortlich. Die Genfamilie der olfaktorischen Rezeptoren ist die größte im Genom. Die Nomenklatur der olfaktorischen Rezeptorgene und -proteine dieses Organismus ist unabhängig von der anderer Organismen. Obwohl dieses Familienmitglied ursprünglich als funktioneller olfaktorischer Rezeptor galt, wird es aufgrund einer Leserasterverschiebung am C-Terminus im Vergleich zu anderen Familienmitgliedern heute als Pseudogen betrachtet. Vorsicht: Könnte das Produkt eines Pseudogens sein. Besitzt eine verkürzte und verschobene C-terminale Region. Ähnlichkeit: Gehört zur Familie der G-Protein-gekoppelten Rezeptoren 1.

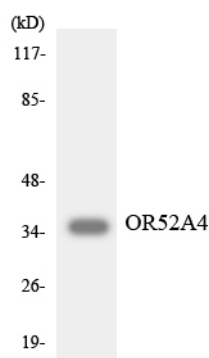
Forschungsbereich

-

Bilddaten



Western-Blot-Analyse von Lysaten aus MCF-7-Zellen unter Verwendung des OR52A4-Antikörpers. Die Spur rechts ist mit dem synthetisierten Peptid blockiert.



Western-Blot-Analyse der Lysate aus K562-Zellen unter Verwendung des Antikörpers OR52A4.