

---

**Produktname:** olfaktorischer Rezeptor 2T11 Kaninchen-polyklonaler Antikörper  
**Katalog-Nr.:** APRab15203

Nur für Forschungszwecke.

## Zusammenfassung

<b>Beschreibung</b>	polyklonaler Kaninchenantikörper
<b>Host</b>	Kaninchen
<b>Anwendung</b>	WB,ICC/IF,ELISA
<b>Reaktivität</b>	Mensch, Ratte, Maus
<b>Konjugation</b>	Unkonjugiert
<b>Modifikation</b>	Unverändert
<b>Isotyp</b>	IgG
<b>Klonalität</b>	Polyklonal
<b>Form</b>	Flüssig
<b>Konzentration</b>	1 mg/ml
<b>Lagerung</b>	Aliquotieren und bei -20°C lagern (12 Monate haltbar).Frost/Tau-Zyklen vermeiden.
<b>Versand</b>	Eisbeutel
<b>Puffer</b>	Flüssigkeit in PBS mit 50 % Glycerin, 0,5 % Schutzprotein und 0,02 % Konservierungsmittel vom neuen Typ N.
<b>Aufreinigung</b>	Affinitätsreinigung

## Anwendung

<b>Verdünnungsverhältnis</b>	WB 1:500-1:2000,ICC/IF 1:200-1:1000,ELISA 1:5000-1:10000
<b>Molekulargewicht</b>	35kDa

## Antigen-Informationen

<b>Genname</b>	OR2T11
<b>Alternative Namen</b>	OR2T11; Olfactory receptor 2T11; Olfactory receptor OR1-65
<b>Gen-ID</b>	127077.0
<b>SwissProt ID</b>	Q8NH01
<b>Immunogen</b>	Das Antiserum wurde gegen ein synthetisches Peptid hergestellt, das vom humanen OR2T11 abgeleitet ist. Aminosäurebereich: 51–100

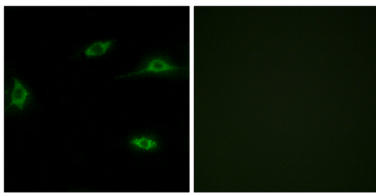
## Hintergrund

Geruchsrezeptoren interagieren mit Duftmolekülen in der Nase und lösen so eine neuronale Reaktion aus, die die Wahrnehmung eines Geruchs bewirkt. Die Geruchsrezeptorproteine gehören zu einer großen Familie von G-Protein-gekoppelten Rezeptoren (GPCR), die von Genen mit einem einzigen kodierenden Exon kodiert werden. Geruchsrezeptoren weisen eine Struktur mit sieben Transmembrandomänen auf, die sie mit vielen Neurotransmitter- und Hormonrezeptoren teilen. Sie sind für die Erkennung und G-Protein-vermittelte Weiterleitung von Duftsignalen verantwortlich. Die Genfamilie der Geruchsrezeptoren ist die größte im Genom. Die Nomenklatur der Geruchsrezeptorgene und -proteine dieses Organismus ist unabhängig von der anderer Organismen. Dieses Geruchsrezeptorgen ist ein segregierendes Pseudogen. Einige Individuen besitzen ein Allel, das für einen funktionellen Geruchsrezeptor kodiert, während andere Individuen ein Allel besitzen, das für einen funktionslosen Geruchsrezeptor kodiert. Ähnlichkeit: Gehört zur Familie der G-Protein-gekoppelten Rezeptoren 1.

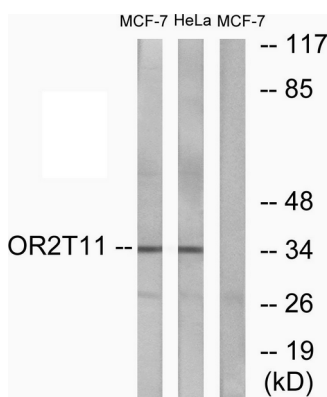
## Forschungsbereich

Geruchstransduktion;

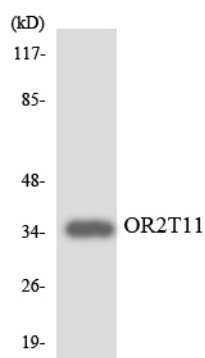
## Bilddaten



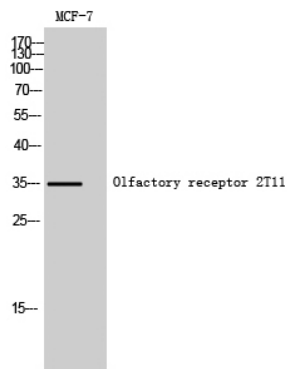
Immunfluoreszenzanalyse von LOVO-Zellen mit dem OR2T11-Antikörper. Das Bild rechts zeigt eine Blockierung mit dem synthetisierten Peptid.



Western-Blot-Analyse von Lysaten aus MCF-7- und HeLa-Zellen unter Verwendung des OR2T11-Antikörpers. Die Spur rechts ist mit dem synthetisierten Peptid blockiert.



Western-Blot-Analyse der Lysate aus RAW264.7-Zellen unter Verwendung des OR2T11-Antikörpers.



Western-Blot-Analyse von MCF-7-Zellen unter Verwendung des polyklonalen Antikörpers gegen den olfaktorischen Rezeptor 2T11