
Produktname: olfaktorischer Rezeptor 2B8 Kaninchen-polyklonaler Antikörper**Katalog-Nr.: APRab15184**

Nur für Forschungszwecke.

Zusammenfassung

Beschreibung	polyklonaler Kaninchenantikörper
Host	Kaninchen
Anwendung	WB,ICC/IF,ELISA
Reaktivität	Mensch, Ratte, Maus
Konjugation	Unkonjugiert
Modifikation	Unverändert
Isotyp	IgG
Klonalität	Polyklonal
Form	Flüssig
Konzentration	1 mg/ml
Lagerung	Aliquotieren und bei -20°C lagern (12 Monate haltbar).Frost/Tau-Zyklen vermeiden.
Versand	Eisbeutel
Puffer	Flüssigkeit in PBS mit 50 % Glycerin, 0,5 % Schutzprotein und 0,02 % Konservierungsmittel vom neuen Typ N.
Aufreinigung	Affinitätsreinigung

Anwendung

Verdünnungsverhältnis	WB 1:500-1:2000,ICC/IF 1:200-1:1000,ELISA 1:10000-1:20000
Molekulargewicht	38kDa

Antigen-Informationen

Genname	OR2B8P
Alternative Namen	OR2B8P; OR2B8; Putative olfactory receptor 2B8; Hs6M1-29P
Gen-ID	65944.0
SwissProt ID	P59922
Immunogen	Das Antiserum wurde gegen ein synthetisches Peptid hergestellt, das vom humanen OR2B8 abgeleitet ist. Aminosäurebereich: 61–110

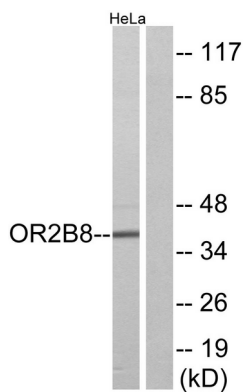
Hintergrund

Geruchsrezeptoren interagieren mit Duftmolekülen in der Nase und lösen so eine neuronale Antwort aus, die die Wahrnehmung eines Geruchs bewirkt. Die Geruchsrezeptorproteine gehören zu einer großen Familie von G-Protein-gekoppelten Rezeptoren (GPCR), die von Genen mit einem einzigen kodierenden Exon kodiert werden. Geruchsrezeptoren weisen eine Struktur mit sieben Transmembrandomänen auf, die sie mit vielen Neurotransmitter- und Hormonrezeptoren teilen. Sie sind für die Erkennung und G-Protein-vermittelte Weiterleitung von Duftsignalen verantwortlich. Die Genfamilie der Geruchsrezeptoren ist die größte im Genom. Die für diesen Organismus verwendete Nomenklatur der Geruchsrezeptorgene und -proteine ist unabhängig von anderen Organismen. [bereitgestellt von RefSeq, Juli 2008], Achtung: Könnte das Produkt eines Pseudogens sein., Funktion: Geruchsrezeptor., Ähnlichkeit: Gehört zur Familie der G-Protein-gekoppelten Rezeptoren 1.

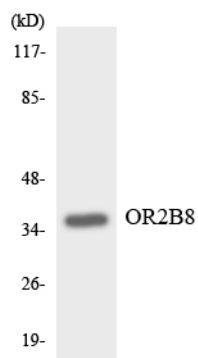
Forschungsbereich

-

Bilddaten



Western-Blot-Analyse von Lysaten aus HeLa-Zellen unter Verwendung des OR2B8-Antikörpers. Die Spur rechts ist mit dem synthetisierten Peptid blockiert.



Western-Blot-Analyse der Lysate aus HT-29-Zellen unter Verwendung des OR2B8-Antikörpers.