

---

**Produktname: olfaktorischer Rezeptor 2AP1 Kaninchen-polyklonaler Antikörper**  
**Katalog-Nr.: APRab15181**

Nur für Forschungszwecke.

## Zusammenfassung

<b>Beschreibung</b>	polyklonaler Kaninchenantikörper
<b>Host</b>	Kaninchen
<b>Anwendung</b>	WB,ICC/IF,ELISA
<b>Reaktivität</b>	Mensch, Ratte, Maus
<b>Konjugation</b>	Unkonjugiert
<b>Modifikation</b>	Unverändert
<b>Isotyp</b>	IgG
<b>Klonalität</b>	Polyklonal
<b>Form</b>	Flüssig
<b>Konzentration</b>	1 mg/ml
<b>Lagerung</b>	Aliquotieren und bei -20°C lagern (12 Monate haltbar).Frost/Tau-Zyklen vermeiden.
<b>Versand</b>	Eisbeutel
<b>Puffer</b>	Flüssigkeit in PBS mit 50 % Glycerin, 0,5 % Schutzprotein und 0,02 % Konservierungsmittel vom neuen Typ N.
<b>Aufreinigung</b>	Affinitätsreinigung

## Anwendung

<b>Verdünnungsverhältnis</b>	WB 1:500-1:2000,ICC/IF 1:200-1:1000,ELISA 1:5000-1:10000
<b>Molekulargewicht</b>	40kDa

## Antigen-Informationen

<b>Genname</b>	OR2AP1
<b>Alternative Namen</b>	OR2AP1; OR2AP1P; Olfactory receptor 2AP1; Olfactory receptor OR12-9
<b>Gen-ID</b>	121129.0
<b>SwissProt ID</b>	Q8NGE2
<b>Immunogen</b>	Das Antiserum wurde gegen ein synthetisches Peptid hergestellt, das vom humanen OR2AP1 abgeleitet ist. Aminosäurebereich: 231–280

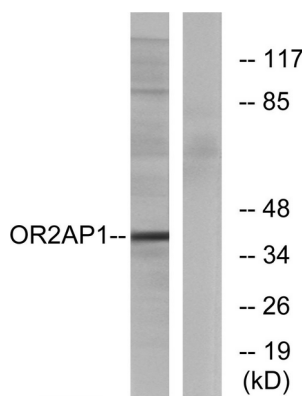
## Hintergrund

Geruchsrezeptoren interagieren mit Duftmolekülen in der Nase und lösen so eine neuronale Antwort aus, die die Wahrnehmung eines Geruchs bewirkt. Die Geruchsrezeptorproteine gehören zu einer großen Familie von G-Protein-gekoppelten Rezeptoren (GPCR), die von Genen mit einem einzigen kodierenden Exon kodiert werden. Geruchsrezeptoren weisen eine Struktur mit sieben Transmembrandomänen auf, die sie mit vielen Neurotransmitter- und Hormonrezeptoren teilen. Sie sind für die Erkennung und G-Protein-vermittelte Weiterleitung von Duftsignalen verantwortlich. Die Genfamilie der Geruchsrezeptoren ist die größte im Genom. Die für diesen Organismus verwendete Nomenklatur der Geruchsrezeptorgene und -proteine ist unabhängig von anderen Organismen. [bereitgestellt von RefSeq, Juli 2008], Funktion: Geruchsrezeptor, Ähnlichkeit: Gehört zur Familie der G-Protein-gekoppelten Rezeptoren 1.

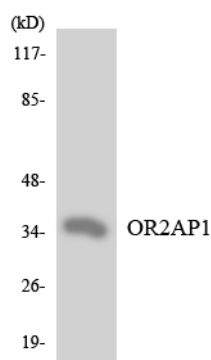
## Forschungsbereich

-

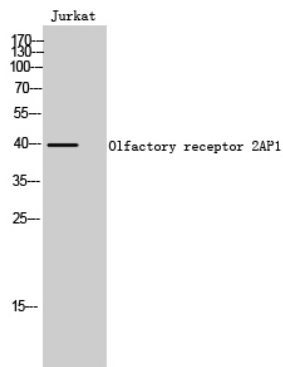
## Bilddaten



Western-Blot-Analyse von Lysaten aus Jurkat-Zellen unter Verwendung des OR2AP1-Antikörpers. Die Spur rechts ist mit dem synthetisierten Peptid blockiert.



Western-Blot-Analyse der Lysate aus HT-29-Zellen unter Verwendung des OR2AP1-Antikörpers.



Western-Blot-Analyse von Jurkat-Zellen unter Verwendung des polyklonalen Antikörpers gegen den olfaktorischen Rezeptor 2AP1