

---

**Produktname: Olfaktorischer Rezeptor 10J6 Kaninchen-Polyclonal-Antikörper****Katalog-Nr.: APRab15146**

Nur für Forschungszwecke.

**Zusammenfassung**

<b>Beschreibung</b>	polyklonaler Kaninchenantikörper
<b>Host</b>	Kaninchen
<b>Anwendung</b>	WB,ICC/IF,ELISA
<b>Reaktivität</b>	Mensch, Ratte, Maus
<b>Konjugation</b>	Unkonjugiert
<b>Modifikation</b>	Unverändert
<b>Isotyp</b>	IgG
<b>Klonalität</b>	Polyklonal
<b>Form</b>	Flüssig
<b>Konzentration</b>	1 mg/ml
<b>Lagerung</b>	Aliquotieren und bei -20°C lagern (12 Monate haltbar).Frost/Tau-Zyklen vermeiden.
<b>Versand</b>	Eisbeutel
<b>Puffer</b>	Flüssigkeit in PBS mit 50 % Glycerin, 0,5 % Schutzprotein und 0,02 % Konservierungsmittel vom neuen Typ N.
<b>Aufreinigung</b>	Affinitätsreinigung

**Anwendung**

<b>Verdünnungsverhältnis</b>	WB 1:500-1:2000,ICC/IF 1:200-1:1000,ELISA 1:20000-1:40000
<b>Molekulargewicht</b>	31kDa

**Antigen-Informationen**

<b>Genname</b>	OR10J6P
<b>Alternative Namen</b>	OR10J6P; OR10J6; Putative olfactory receptor 10J6
<b>Gen-ID</b>	401973.0
<b>SwissProt ID</b>	Q8NGY7
<b>Immunogen</b>	Das Antiserum wurde gegen ein synthetisches Peptid hergestellt, das vom humanen OR10J6 abgeleitet ist. Aminosäurebereich: 227–276

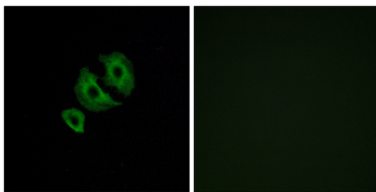
**Hintergrund**

Geruchsrezeptoren interagieren mit Duftmolekülen in der Nase und lösen so eine neuronale Antwort aus, die die Wahrnehmung eines Geruchs bewirkt. Die Geruchsrezeptorproteine gehören zu einer großen Familie von G-Protein-gekoppelten Rezeptoren (GPCR), die von Genen mit einem einzigen kodierenden Exon kodiert werden. Geruchsrezeptoren weisen eine Struktur mit sieben Transmembrandomänen auf, die sie mit vielen Neurotransmitter- und Hormonrezeptoren teilen. Sie sind für die Erkennung und G-Protein-vermittelte Weiterleitung von Duftsignalen verantwortlich. Die Genfamilie der Geruchsrezeptoren ist die größte im Genom. Die für diesen Organismus verwendete Nomenklatur der Geruchsrezeptorgene und -proteine ist unabhängig von anderen Organismen. [bereitgestellt von RefSeq, Juli 2008], Achtung: Könnte das Produkt eines Pseudogens sein., Funktion: Geruchsrezeptor., Ähnlichkeit: Gehört zur Familie der G-Protein-gekoppelten Rezeptoren 1.

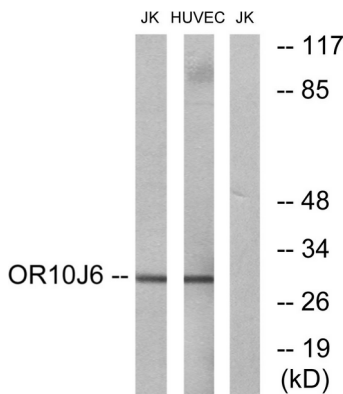
## Forschungsbereich

-

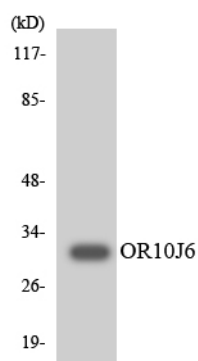
## Bilddaten



Immunfluoreszenzanalyse von A549-Zellen mit dem Antikörper OR10J6. Das Bild rechts zeigt eine Blockierung mit dem synthetisierten Peptid.



Western-Blot-Analyse von Lysaten aus Jurkat- und HUVEC-Zellen unter Verwendung des OR10J6-Antikörpers. Die Spur rechts ist mit dem synthetisierten Peptid blockiert.



Western-Blot-Analyse der Lysate aus COLO205-Zellen unter Verwendung des Antikörpers OR10J6.