
Produktname: olfaktorischer Rezeptor 10A6 Kaninchen-polyklonaler Antikörper
Katalog-Nr.: APRab15128

Nur für Forschungszwecke.

Zusammenfassung

Beschreibung	polyklonaler Kaninchenantikörper
Host	Kaninchen
Anwendung	WB,ICC/IF,ELISA
Reaktivität	Mensch, Ratte, Maus
Konjugation	Unkonjugiert
Modifikation	Unverändert
Isotyp	IgG
Klonalität	Polyklonal
Form	Flüssig
Konzentration	1 mg/ml
Lagerung	Aliquotieren und bei -20°C lagern (12 Monate haltbar).Frost/Tau-Zyklen vermeiden.
Versand	Eisbeutel
Puffer	Flüssigkeit in PBS mit 50 % Glycerin, 0,5 % Schutzprotein und 0,02 % Konservierungsmittel vom neuen Typ N.
Aufreinigung	Affinitätsreinigung

Anwendung

Verdünnungsverhältnis	WB 1:500-1:2000,ICC/IF 1:200-1:1000,ELISA 1:5000-1:10000
Molekulargewicht	35kDa

Antigen-Informationen

Genname	OR10A6
Alternative Namen	OR10A6; Olfactory receptor 10A6; Olfactory receptor OR11-96
Gen-ID	390093.0
SwissProt ID	Q8NH74
Immunogen	Das Antiserum wurde gegen ein synthetisches Peptid hergestellt, das vom humanen OR10A6 abgeleitet ist. Aminosäurebereich: 241–290

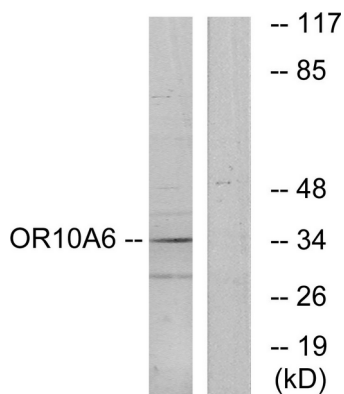
Hintergrund

Geruchsrezeptoren interagieren mit Duftmolekülen in der Nase und lösen so eine neuronale Reaktion aus, die die Wahrnehmung eines Geruchs bewirkt. Die Geruchsrezeptorproteine gehören zu einer großen Familie von G-Protein-gekoppelten Rezeptoren (GPCR), die von Genen mit einem einzigen kodierenden Exon kodiert werden. Geruchsrezeptoren weisen eine Struktur mit sieben Transmembrandomänen auf, die sie mit vielen Neurotransmitter- und Hormonrezeptoren teilen. Sie sind für die Erkennung und G-Protein-vermittelte Weiterleitung von Duftsignalen verantwortlich. Die Genfamilie der Geruchsrezeptoren ist die größte im Genom. Die Nomenklatur der Geruchsrezeptorgene und -proteine dieses Organismus ist unabhängig von der anderer Organismen. Dieses Geruchsrezeptorgen ist ein segregierendes Pseudogen. Einige Individuen besitzen ein Allel, das für einen funktionellen Geruchsrezeptor kodiert, während andere Individuen ein Allel besitzen, das für einen funktionslosen Geruchsrezeptor kodiert. Ähnlichkeit: Gehört zur Familie der G-Protein-gekoppelten Rezeptoren 1.

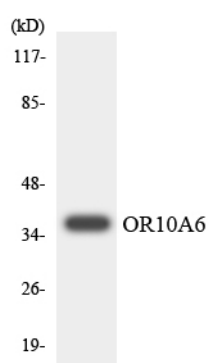
Forschungsbereich

Geruchstransduktion;

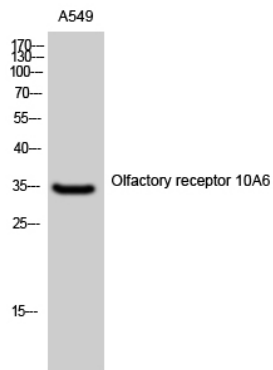
Bilddaten



Western-Blot-Analyse von Lysaten aus A549-Zellen unter Verwendung des OR10A6-Antikörpers. Die Spur rechts ist mit dem synthetisierten Peptid blockiert.



Western-Blot-Analyse der Lysate aus HepG2-Zellen unter Verwendung des OR10A6-Antikörpers.



Western-Blot-Analyse von A549-Zellen unter Verwendung des polyklonalen Antikörpers gegen den olfaktorischen Rezeptor 10A6