

**Produktname: OB-Cadherin Kaninchen-Polyclonal-Antikörper****Katalog-Nr.: APRab15087**

Nur für Forschungszwecke.

**Zusammenfassung**

<b>Beschreibung</b>	polyklonaler Kaninchenantikörper
<b>Host</b>	Kaninchen
<b>Anwendung</b>	WB,ELISA
<b>Reaktivität</b>	Mensch, Maus
<b>Konjugation</b>	Unkonjugiert
<b>Modifikation</b>	Unverändert
<b>Isotyp</b>	IgG
<b>Klonalität</b>	Polyklonal
<b>Form</b>	Flüssig
<b>Konzentration</b>	1 mg/ml
<b>Lagerung</b>	Aliquotieren und bei -20°C lagern (12 Monate haltbar).Frost/Tau-Zyklen vermeiden.
<b>Versand</b>	Eisbeutel
<b>Puffer</b>	Flüssigkeit in PBS mit 50 % Glycerin, 0,5 % Schutzprotein und 0,02 % Konservierungsmittel vom neuen Typ N.
<b>Aufreinigung</b>	Affinitätsreinigung

**Anwendung**

<b>Verdünnungsverhältnis</b>	WB 1:500-1:2000,ELISA 1:10000-1:20000
<b>Molekulargewicht</b>	85kDa

**Antigen-Informationen**

<b>Genname</b>	CDH11
<b>Alternative Namen</b>	CDH11; Cadherin-11; OSF-4; Osteoblast cadherin; OB-cadherin
<b>Gen-ID</b>	1009.0
<b>SwissProt ID</b>	P55287
<b>Immunogen</b>	Das Antiserum wurde gegen ein synthetisches Peptid, abgeleitet von humanem CDH11, hergestellt. Aminosäurebereich: 421–470

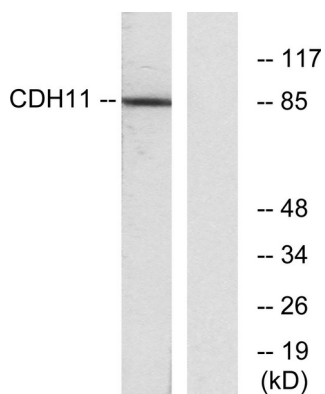
**Hintergrund**

Dieses Gen kodiert ein klassisches Cadherin vom Typ II aus der Cadherin-Superfamilie, integralen Membranproteinen, die die calciumabhängige Zell-Zell-Adhäsion vermitteln. Reife Cadherinproteine bestehen aus einer großen N-terminalen extrazellulären Domäne, einer einzelnen Membran-spannenden Domäne und einer kleinen, hochkonservierten C-terminalen cytoplasmatischen Domäne. Cadherine vom Typ II (atypische Cadherine) zeichnen sich durch das Fehlen einer für Cadherine vom Typ I spezifischen HAV-Zelladhäsionssequenz aus. Die Expression dieses speziellen Cadherins in osteoblastischen Zelllinien und seine Hochregulation während der Differenzierung deuten auf eine spezifische Funktion in der Knochenentwicklung und -erhaltung hin. [bereitgestellt von RefSeq, Juli 2008], Funktion: Cadherine sind calciumabhängige Zelladhäsionsproteine. Sie interagieren bevorzugt homophil miteinander und verbinden so Zellen. Cadherine tragen möglicherweise zur Sortierung heterogener Zelltypen bei. Ähnlichkeit: Enthält 5 Cadherin-Domänen. Gewebespezifität: Wird hauptsächlich im Gehirn exprimiert, kommt aber auch in anderen Geweben vor. Wird in Neuroblasten exprimiert.

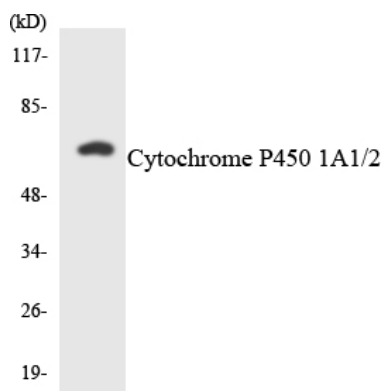
## Forschungsbereich

Adhäsionsverbindung

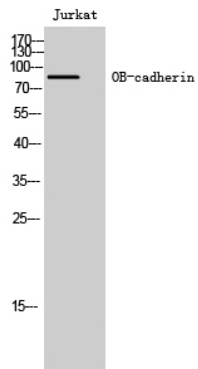
## Bilddaten



Western-Blot-Analyse von Lysaten aus Jurkat-Zellen unter Verwendung des CDH11-Antikörpers. Die Spure rechts ist mit dem synthetisierten Peptid blockiert.



Western-Blot-Analyse der Lysate aus HeLa-Zellen unter Verwendung eines Cytochrom P450 1A1/2-Antikörpers.



Western-Blot-Analyse von Jurkat-Zellen unter Verwendung eines polyklonalen OB-Cadherin-Antikörpers