

Produktname: Ob Kaninchen-Polyclonal-Antikörper**Katalog-Nr.: APRab15086**

Nur für Forschungszwecke.

Zusammenfassung

| | |
|----------------------|--|
| Beschreibung | polyklonaler Kaninchenantikörper |
| Host | Kaninchen |
| Anwendung | IHC,ICC/IF,ELISA |
| Reaktivität | Mensch, Maus, Ratte |
| Konjugation | Unkonjugiert |
| Modifikation | Unverändert |
| Isotyp | IgG |
| Klonalität | Polyklonal |
| Form | Flüssig |
| Konzentration | 1 mg/ml |
| Lagerung | Aliquotieren und bei -20°C lagern (12 Monate haltbar).Frost/Tau-Zyklen vermeiden. |
| Versand | Eisbeutel |
| Puffer | Flüssigkeit in PBS mit 50 % Glycerin, 0,5 % Schutzprotein und 0,02 % Konservierungsmittel vom neuen Typ N. |
| Aufreinigung | Affinitätsreinigung |

Anwendung

Verdünnungsverhältnis IHC 1:50-1:200,ICC/IF 1:50-1:200,ELISA 1:10000-1:20000

tnis

Molekulargewicht

Antigen-Informationen

| | |
|--------------------------|---|
| Genname | LEP OB OBS |
| Alternative Namen | Leptin (Obese protein;Obesity factor) |
| Gen-ID | 3952.0 |
| SwissProt ID | P41159 |
| Immunogen | Synthetisches Peptid aus menschlichem Protein im Aminosäurebereich: 10-50 |

Hintergrund

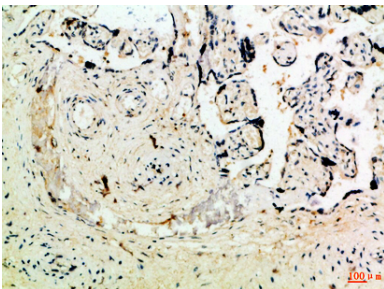
Dieses Gen kodiert für ein Protein, das von weißen Adipozyten sezerniert wird und eine wichtige Rolle bei der Regulation des

Körpergewichts spielt. Dieses Protein, das über den Leptinrezeptor wirkt, ist Teil eines Signalwegs, der die Nahrungsaufnahme hemmen und/oder den Energieverbrauch regulieren kann, um die Fettmasse konstant zu halten. Es besitzt zudem verschiedene endokrine Funktionen und ist an der Regulation von Immun- und Entzündungsreaktionen, der Hämatopoese, der Angiogenese und der Wundheilung beteiligt. Mutationen in diesem Gen und/oder seinen regulatorischen Regionen verursachen schwere Adipositas und krankhafte Adipositas mit Hypogonadismus. Dieses Gen wurde auch mit der Entwicklung von Typ-2-Diabetes mellitus in Verbindung gebracht. [bereitgestellt von RefSeq, Juli 2008], Krankheit: Defekte im LEP-Gen können eine Ursache für autosomal-rezessive Adipositas sein [MIM:601665]., Funktion: Kann Teil eines Signalwegs sein, der die Größe des Körperfettdepots reguliert. Ein Anstieg des LEP-Spiegels kann direkt oder indirekt auf das ZNS einwirken, um die Nahrungsaufnahme zu hemmen und/oder den Energieverbrauch als Teil eines homöostatischen Mechanismus zur Aufrechterhaltung der Konstanz der Fettmasse zu regulieren. (Online-Informationen: Leptin-Eintritt; Ähnlichkeit: Gehört zur Leptin-Familie; Untereinheit: Interagiert mit SIGLEC6.)

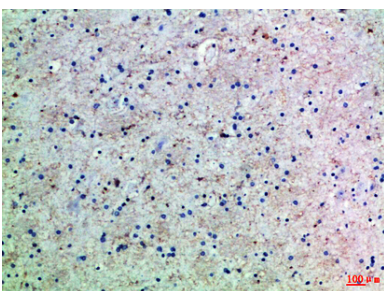
Forschungsbereich

Zytokin-Zytokinrezeptor-Interaktion; Neuroaktive Ligand-Rezeptor-Interaktion; Jak_STAT; Adipokin;

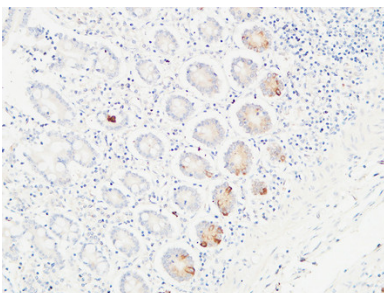
Bilddaten



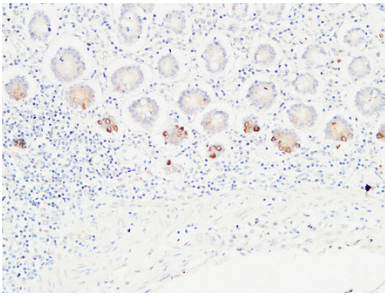
Immunhistochemische Analyse von in Paraffin eingebetteter menschlicher Plazenta, Antikörperverdünnung 1:100



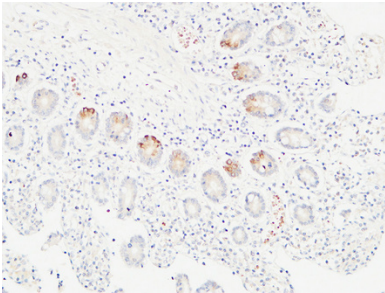
Immunhistochemische Analyse von in Paraffin eingebettetem menschlichem Gehirn, Antikörperverdünnung 1:100



Immunhistochemische Analyse von in Paraffin eingebettetem menschlichem Kolon. 1. Der Antikörper wurde 1:100 verdünnt (4 °C, über Nacht). 2. Zur Antigenrückgewinnung wurde EDTA (pH 8,0) unter hohem Druck und hoher Temperatur verwendet. 3. Der Sekundärantikörper wurde 1:200 verdünnt (Raumtemperatur, 30 min).



Immunohistochemische Analyse von in Paraffin eingebettetem menschlichem Kolon. 1. Der Antikörper wurde 1:100 verdünnt (4 °C, über Nacht). 2. Zur Antigenrückgewinnung wurde EDTA (pH 8,0) unter hohem Druck und hoher Temperatur verwendet. 3. Der Sekundärantikörper wurde 1:200 verdünnt (Raumtemperatur, 30 min).



Immunohistochemische Analyse von in Paraffin eingebettetem menschlichem Kolon. 1. Der Antikörper wurde 1:100 verdünnt (4 °C, über Nacht). 2. Zur Antigenrückgewinnung wurde EDTA (pH 8,0) unter hohem Druck und hoher Temperatur verwendet. 3. Der Sekundärantikörper wurde 1:200 verdünnt (Raumtemperatur, 30 min).