
Produktname: OATP1 Kaninchen-Polyclonal-Antikörper**Katalog-Nr.: APRab15082**

Nur für Forschungszwecke.

Zusammenfassung

Beschreibung	polyklonaler Kaninchenantikörper
Host	Kaninchen
Anwendung	WB,IHC,ICC/IF,ELISA
Reaktivität	Menschlich
Konjugation	Unkonjugiert
Modifikation	Unverändert
Isotyp	IgG
Klonalität	Polyklonal
Form	Flüssig
Konzentration	1 mg/ml
Lagerung	Aliquotieren und bei -20°C lagern (12 Monate haltbar).Frost/Tau-Zyklen vermeiden.
Versand	Eisbeutel
Puffer	Flüssigkeit in PBS mit 50 % Glycerin, 0,5 % Schutzprotein und 0,02 % Konservierungsmittel vom neuen Typ N.
Aufreinigung	Affinitätsreinigung

Anwendung

Verdünnungsverhältnis	WB 1:500-1:2000,IHC 1:100-1:300,ICC/IF 1:50-1:200,ELISA 1:10000-1:20000
Molekulargewicht	80kDa

Antigen-Informationen

Genname	SLCO1A2 SLCO1A2; OATP; OATP1; OATP1A2; SLC21A3; Solute carrier organic anion transporter family
Alternative Namen	member 1A2; OATP-A; Organic anion-transporting polypeptide 1; OATP-1; Sodium-independent organic anion transporter; Solute carrier family 21 member 3
Gen-ID	6579.0
SwissProt ID	P46721
Immunogen	Das Antiserum wurde gegen ein synthetisches Peptid hergestellt, das vom humanen SLCO1A2 abgeleitet ist. Aminosäurebereich: 251–300

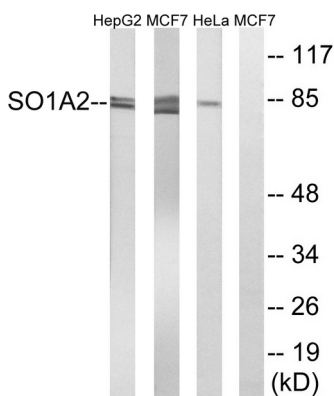
Hintergrund

Dieses Gen kodiert einen natriumunabhängigen Transporter, der die zelluläre Aufnahme organischer Ionen in der Leber vermittelt. Zu seinen Substraten gehören Gallensäuren, Bromsulphophthalein und einige Steroidverbindungen. Das Protein gehört zur Familie der Solute-Carrier SLC21A. Alternatives Spleißen dieses Gens führt zu mehreren Transkriptvarianten. [bereitgestellt von RefSeq, Dez. 2008] Funktion: Vermittelt den Na(+)-unabhängigen Transport organischer Anionen wie Sulfbromphthalein (BSP) und konjugierter (Taurocholat) und unkonjugierter (Cholat) Gallensäuren. Ähnlichkeit: Gehört zur Familie der Organoanionentransporter (TC 2.A.60).

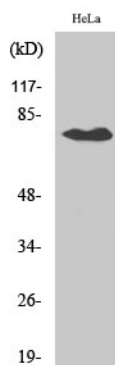
Forschungsbereich

-

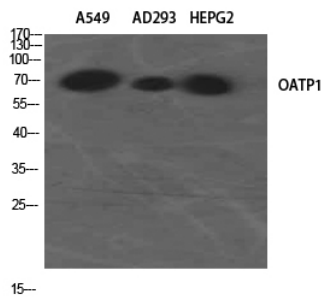
Bilddaten



Western-Blot-Analyse von Lysaten aus HeLa-, MCF-7- und HepG2-Zellen unter Verwendung des SLCO1A2-Antikörpers. Die Spur rechts ist mit dem synthetisierten Peptid blockiert.



Western-Blot-Analyse verschiedener Zellen unter Verwendung des polyklonalen OATP1-Antikörpers in einer Verdünnung von 1:2000



Western-Blot-Analyse von A549 AD293 HEPG2 mit dem polyklonalen Antikörper OATP1. Der Antikörper wurde 1:2000 verdünnt.