

---

**Produktname: OASL Kaninchen-Polyclonal-Antikörper****Katalog-Nr.: APRab15079**

Nur für Forschungszwecke.

**Zusammenfassung**

<b>Beschreibung</b>	polyklonaler Kaninchenantikörper
<b>Host</b>	Kaninchen
<b>Anwendung</b>	WB,ELISA
<b>Reaktivität</b>	Ratte, Maus
<b>Konjugation</b>	Unkonjugiert
<b>Modifikation</b>	Unverändert
<b>Isotyp</b>	IgG
<b>Klonalität</b>	Polyklonal
<b>Form</b>	Flüssig
<b>Konzentration</b>	1 mg/ml
<b>Lagerung</b>	Aliquotieren und bei -20°C lagern (12 Monate haltbar).Frost/Tau-Zyklen vermeiden.
<b>Versand</b>	Eisbeutel
<b>Puffer</b>	Flüssigkeit in PBS mit 50 % Glycerin, 0,5 % Schutzprotein und 0,02 % Konservierungsmittel vom neuen Typ N.
<b>Aufreinigung</b>	Affinitätsreinigung

**Anwendung****Verdünnungsverhältnis** WB 1:500-1:2000,ELISA 1:10000-1:20000**tnis****Molekulargewicht** 60kDa**Antigen-Informationen**

<b>Genname</b>	OASL 2'-5'-oligoadenylate synthase-like protein (2'-5'-OAS-related protein) (2'-5'-OAS-RP) (59
<b>Alternative Namen</b>	kDa 2'-5'-oligoadenylate synthase-like protein) (Thyroid receptor-interacting protein 14) (TR-interacting protein 14) (TRIP-14) (p59 OASL) (p59OASL)
<b>Gen-ID</b>	8638.0
<b>SwissProt ID</b>	Q15646
<b>Immunogen</b>	Synthetisiertes Peptid, abgeleitet von humanem OASL. Aminosäurebereich: 1–50

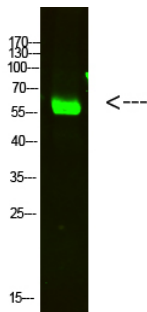
## Hintergrund

Vorsicht: Dies ist möglicherweise nicht das echte Ortholog der Maus-OASL. Funktion: Besitzt keine 2'-5'-OAS-Aktivität, bindet aber doppelsträngige RNA und DNA. Induktion: Durch Interferone. Ähnlichkeit: Gehört zur 2-5A-Synthetase-Familie. Ähnlichkeit: Enthält zwei Ubiquitin-ähnliche Domänen. Untereinheit: Interagiert spezifisch mit der Ligandenbindungsdomäne des Schilddrüsenrezeptors (TR). TRIP14 benötigt für seine Interaktion kein Schilddrüsenhormon. Bindet an MBD1. Gewebespezifität: Wird in den meisten Geweben exprimiert, mit den höchsten Konzentrationen in primären Blutleukozyten und anderen Geweben des hämatopoetischen Systems, im Dickdarm, Magen und in geringerem Maße im Hoden. Achtung: Dies ist möglicherweise nicht das echte Ortholog der Maus-OASL. Funktion: Besitzt keine 2'-5'-OAS-Aktivität, bindet aber doppelsträngige RNA und DNA. Induktion: Durch Interferone. Ähnlichkeit: Gehört zur 2-5A-Synthetase-Familie. Ähnlichkeit: Enthält zwei ubiquitinähnliche Domänen. Untereinheit: Interagiert spezifisch mit der Ligandenbindungsdomäne des Schilddrüsenrezeptors (TR). TRIP14 benötigt für seine Interaktion kein Schilddrüsenhormon. Bindet an MBD1. Gewebespezifität: Wird in den meisten Geweben exprimiert, mit den höchsten Konzentrationen in primären Blutleukozyten und anderen Geweben des hämatopoetischen Systems, Dickdarm, Magen und in geringerem Maße im Hoden.

## Forschungsbereich

Immunologie; Angeborene Immunität; Zytokine; Interferone; Zellbiologie; Andere Antikörper

## Bilddaten



Western-Blot-Analyse von HELA-Zellen mit OASL-Kaninchen-Polyclonal-Antikörper (Verdünnung 1:2000, Inkubation über Nacht bei 4 °C). Sekundärer Antikörper: Ziegen-Anti-Kaninchen-IgG IRDye 800 (Verdünnung 1:5000, Inkubation bei 25 °C, 1 Stunde).