
Produktname: Polyklonaler Kaninchen-Antikörper NY-CO-1**Katalog-Nr.: APRab15002**

Nur für Forschungszwecke.

Zusammenfassung

Beschreibung	polyklonaler Kaninchenantikörper
Host	Kaninchen
Anwendung	WB,IHC,ICC/IF,ELISA
Reaktivität	Mensch, Maus, Ratte
Konjugation	Unkonjugiert
Modifikation	Unverändert
Isotyp	IgG
Klonalität	Polyklonal
Form	Flüssig
Konzentration	1 mg/ml
Lagerung	Aliquotieren und bei -20°C lagern (12 Monate haltbar).Frost/Tau-Zyklen vermeiden.
Versand	Eisbeutel
Puffer	Flüssigkeit in PBS mit 50 % Glycerin, 0,5 % Schutzprotein und 0,02 % Konservierungsmittel vom neuen Typ N.
Aufreinigung	Affinitätsreinigung

Anwendung

Verdünnungsverhältnis	WB 1:500-1:2000,IHC 1:100-1:300,ICC/IF 1:50-1:200,ELISA 1:10000-1:20000
Molekulargewicht	123kDa

Antigen-Informationen

Genname	NEMF
Alternative Namen	NEMF; SDCCAG1; Nuclear export mediator factor NEMF; Antigen NY-CO-1; Serologically defined colon cancer antigen 1
Gen-ID	9147.0
SwissProt ID	O60524
Immunogen	Das Antiserum wurde gegen ein synthetisches Peptid hergestellt, das vom humanen SDCG1 abgeleitet ist. Aminosäurebereich: 881–930

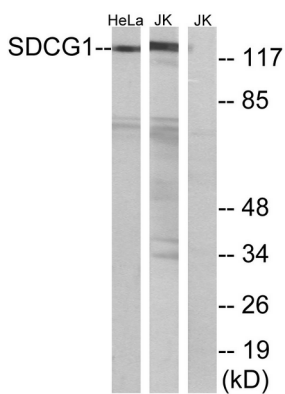
Hintergrund

Dieses Gen kodiert eine Komponente des ribosomalen Qualitätskontrollkomplexes. Das kodierte Protein erleichtert die Erkennung und Ubiquitinierung blockierter 60S-Untereinheiten durch die Ubiquitinligase Listerin. Ein ähnliches Protein in der Fruchtfliege fungiert als Tumorsuppressor. [bereitgestellt von RefSeq, Juli 2016]

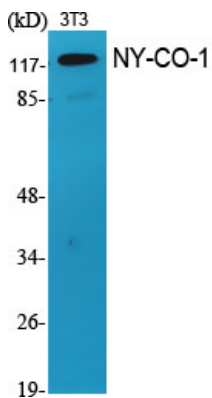
Forschungsbereich

Krebs; Tumor-Biomarker

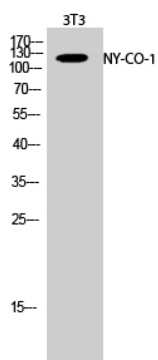
Bilddaten



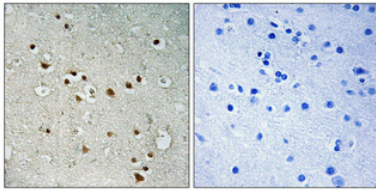
Western-Blot-Analyse von Lysaten aus HeLa- und Jurkat-Zellen unter Verwendung des SDCG1-Antikörpers. Die Spur rechts ist mit dem synthetisierten Peptid blockiert.



Western-Blot-Analyse verschiedener Zellen unter Verwendung des polyklonalen Antikörpers NY-CO-1



Western-Blot-Analyse von 3T3-Zellen mit dem polyklonalen Antikörper NY-CO-1



Immunohistochemische Analyse von in Paraffin eingebettetem menschlichem Gehirn. Der Antikörper wurde 1:100 verdünnt (4 °C, über Nacht). Zur Antigenrückgewinnung wurde Tris-EDTA-Puffer (pH 8,0) unter hohem Druck und hoher Temperatur verwendet. Die Negativkontrolle (rechts) wurde durch Präadsorption des Antikörpers mit Immunogenpeptid erhalten.