

Produktname: NVL Kaninchen-Polyclonal-Antikörper**Katalog-Nr.: APRab14993**

Nur für Forschungszwecke.

Zusammenfassung

Beschreibung	polyklonaler Kaninchenantikörper
Host	Kaninchen
Anwendung	WB,ELISA
Reaktivität	Mensch, Maus, Ratte
Konjugation	Unkonjugiert
Modifikation	Unverändert
Isotyp	IgG
Klonalität	Polyklonal
Form	Flüssig
Konzentration	1 mg/ml
Lagerung	Aliquotieren und bei -20°C lagern (12 Monate haltbar).Frost/Tau-Zyklen vermeiden.
Versand	Eisbeutel
Puffer	Flüssigkeit in PBS mit 50 % Glycerin, 0,5 % Schutzprotein und 0,02 % Konservierungsmittel vom neuen Typ N.
Aufreinigung	Affinitätsreinigung

Anwendung

Verdünnungsverhältnis WB 1:500-1:2000,ELISA 1:10000-1:20000

tnis

Molekulargewicht 95kDa

Antigen-Informationen

Genname	NVL
Alternative Namen	NVL; Nuclear valosin-containing protein-like; NVLp; Nuclear VCP-like protein
Gen-ID	4931.0
SwissProt ID	O15381
Immunogen	Synthetisiertes Peptid, abgeleitet von NVL, Aminosäurebereich: 320–400

Hintergrund

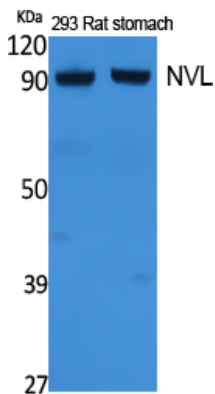
Dieses Gen kodiert ein Mitglied der AAA-Superfamilie (ATPasen, die mit verschiedenen zellulären Aktivitäten assoziiert sind).

Für dieses Gen wurden mehrere Transkriptvarianten gefunden, die verschiedene Isoformen kodieren. Zwei kodierte Proteine, die als Haupt- und Nebenisoform beschrieben wurden, sind in unterschiedlichen Bereichen des Zellkerns lokalisiert. Das größte kodierte Protein (Hauptisoform) befindet sich im Nukleolus und ist an der Ribosomenbiosynthese beteiligt (PMID: 15469983, 16782053), während die Nebenisoform im Nukleoplasmin lokalisiert ist. [bereitgestellt von RefSeq, Aug. 2011], PTM: Phosphoryliert., Ähnlichkeit: Gehört zur AAA-ATPase-Familie., Gewebespezifität: Weit verbreitet exprimiert. Höchste Expression in Herz, Plazenta, Skelettmuskulatur, Pankreas und Retina.

Forschungsbereich

-

Bilddaten



Western-Blot-Analyse von Extrakten aus Rattenmagen und 293-Zellen unter Verwendung des polyklonalen NVL-Antikörpers. Der Sekundärantikörper wurde 1:20000 verdünnt.