

Produktname: NUT Kaninchen-Polyclonal-Antikörper**Katalog-Nr.: APRab14992**

Nur für Forschungszwecke.

Zusammenfassung

Beschreibung	polyklonaler Kaninchenantikörper
Host	Kaninchen
Anwendung	WB,ELISA
Reaktivität	Mensch, Ratte, Maus
Konjugation	Unkonjugiert
Modifikation	Unverändert
Isotyp	IgG
Klonalität	Polyklonal
Form	Flüssig
Konzentration	1 mg/ml
Lagerung	Aliquotieren und bei -20°C lagern (12 Monate haltbar).Frost/Tau-Zyklen vermeiden.
Versand	Eisbeutel
Puffer	Flüssigkeit in PBS mit 50 % Glycerin, 0,5 % Schutzprotein und 0,02 % Konservierungsmittel vom neuen Typ N.
Aufreinigung	Affinitätsreinigung

Anwendung

Verdünnungsverhältnis	WB 1:500-1:2000,ELISA 1:10000-1:20000
Molekulargewicht	63kDa

Antigen-Informationen

Genname	NUT C15orf55
Alternative Namen	Protein NUT (Nuclear protein in testis)
Gen-ID	256646.0
SwissProt ID	Q86Y26
Immunogen	Synthetisiertes Peptid, abgeleitet von humaner NUT. Aminosäurebereich: 1082-1131

Hintergrund

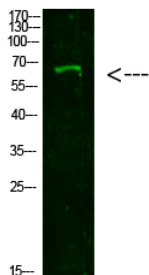
Eine Chromosomenaberration mit Beteiligung des NUT-Gens ist die Ursache eines seltenen, aggressiven und tödlichen

Karzinoms, das in den Mittellinienorganen junger Menschen auftritt. Es handelt sich um eine Translokation t(15;19)(q14;p13) mit BRD4, die ein BRD4-NUT-Fusionsprotein produziert. Translokation t(15;9)(q14;q34) mit BRD3, die ein BRD3-NUT-Fusionsprotein erzeugt. PTM: Phosphorylierung an Ser-1026, Ser-1029 oder Ser-1031 ist wichtig für den Export aus dem Zytoplasma. Ähnlichkeit: Gehört zur FAM22-Familie. Subzelluläre Lokalisation: Pendelt zwischen Zellkern und Zytoplasma. Gewebespezifität: Wird spezifisch im Hoden exprimiert. Erkrankung: Eine Chromosomenaberration mit Beteiligung des NUT-Gens findet sich in einem seltenen, aggressiven und letalen Karzinom, das in den Mittellinienorganen junger Menschen entsteht. Translokation t(15;19)(q14;p13) mit BRD4, die ein BRD4-NUT-Fusionsprotein erzeugt. Erkrankung: Eine Chromosomenaberration mit Beteiligung des NUT-Gens findet sich in einem seltenen, aggressiven und letalen Karzinom, das in den Mittellinienorganen junger Menschen entsteht. Translokation t(15;9)(q14;q34) mit BRD3, die ein BRD3-NUT-Fusionsprotein erzeugt. PTM: Phosphorylierung an Ser-1026, Ser-1029 oder Ser-1031 ist wichtig für den Export aus dem Zytoplasma. Ähnlichkeit: Gehört zur FAM22-Familie. Subzelluläre Lokalisation: Pendelt zwischen Zellkern und Zytoplasma. Gewebespezifität: Wird spezifisch im Hoden exprimiert.

Forschungsbereich

Krebs; Onkoproteine/Suppressoren; Onkoproteine

Bilddaten



Western-Blot-Analyse von 293T-Zellen mit dem polyklonalen Kaninchen-Antikörper NUT (1:1000 verdünnt, über Nacht bei 4 °C). Sekundärer Antikörper: Ziegen-Anti-Kaninchen-IgG IRDye 800 (1:5000 verdünnt, 1 Stunde bei 25 °C).