
Produktname: Nup160 Kaninchen-Polyclonal-Antikörper**Katalog-Nr.: APRab14980**

Nur für Forschungszwecke.

Zusammenfassung

Beschreibung	polyklonaler Kaninchenantikörper
Host	Kaninchen
Anwendung	WB,ELISA
Reaktivität	Mensch, Maus
Konjugation	Unkonjugiert
Modifikation	Unverändert
Isotyp	IgG
Klonalität	Polyklonal
Form	Flüssig
Konzentration	1 mg/ml
Lagerung	Aliquotieren und bei -20°C lagern (12 Monate haltbar).Frost/Tau-Zyklen vermeiden.
Versand	Eisbeutel
Puffer	Flüssigkeit in PBS mit 50 % Glycerin, 0,5 % Schutzprotein und 0,02 % Konservierungsmittel vom neuen Typ N.
Aufreinigung	Affinitätsreinigung

Anwendung

Verdünnungsverhältnis	WB 1:500-1:2000,ELISA 1:10000-1:20000
Molekulargewicht	140kDa

Antigen-Informationen

Genname	NUP160
Alternative Namen	NUP160; KIAA0197; NUP120; Nuclear pore complex protein Nup160; 160 kDa nucleoporin; Nucleoporin Nup160
Gen-ID	23279.0
SwissProt ID	Q12769
Immunogen	Das Antiserum wurde gegen ein synthetisches Peptid hergestellt, das vom humanen NUP160 abgeleitet ist. Aminosäurebereich: 392-441

Hintergrund

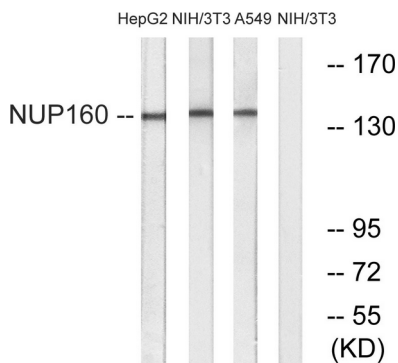
Nucleoporin 160 (NUP160) Homo sapiens NUP160 ist eines von bis zu 60 Proteinen, die den 120 MD großen Kernporenkomplex bilden, welcher den nukleoplasmatischen Transport vermittelt. [bereitgestellt von OMIM, Apr. 2004], Achtung: Es ist unklar, ob Met-1 oder Met-35 der Initiator ist., Funktion: Beteiligt am Transport von poly(A)⁺-RNA., Sequenzwarnung: Wahrscheinlich ein Klonierungsartefakt. Aberrante Spleißstellen., Untereinheit: Ist Bestandteil des Nup160-Subkomplexes in der Kernpore, der aus Nup160, Nup133, Nup107 und Nup96 besteht. Dieser Komplex spielt eine Rolle beim RNA-Export und bei der Verankerung von Nup98 und Nup153 im Zellkern.

Forschungsbereich

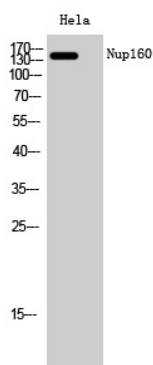
DNA/RNA; RNA-Prozessierung; Epigenetik und nukleäre Signalübertragung; Nukleäre Signalwege; Nukleäre Rezeptoren; Kernporenkomplex; Chromosomenstruktur; Zentromere; Tags und Zellmarker; Subzelluläre Marker; Zellkern; Kernpore; Signaltransduktion; Proteintransport; Nukleärer Import/Export;

Zellbiologie; Zellzyklus; Zellteilung; Spindelapparat

Bilddaten



Western-Blot-Analyse von Lysaten aus NIH/3T3-, A549- und HepG2-Zellen unter Verwendung des NUP160-Antikörpers. Die Spur rechts ist mit dem synthetisierten Peptid blockiert.



Western-Blot-Analyse von HeLa-Zellen mit dem polyklonalen Antikörper Nup160 in einer Verdünnung von 1:2000.